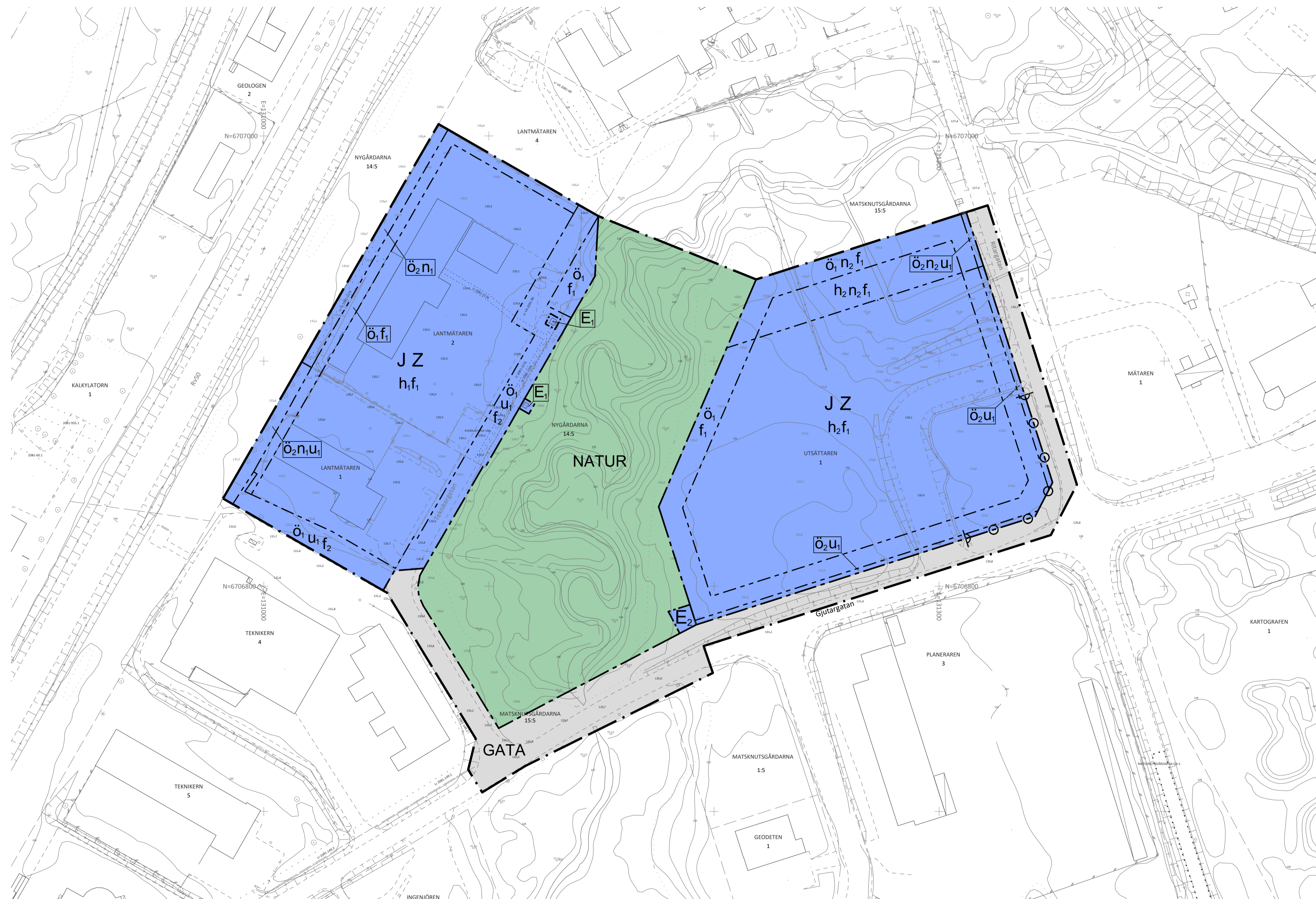


PLANKARTA



PLANBESTÄMMELSER

Följande gäller inom områden med nedanstående beteckningar. Endast angiven användning och utformning är tillåten.

GRÄNSBETECKNINGAR

- Planområdesgräns
- Användningsgräns
- Egenskapsgräns

ANVÄNDNING AV MARK OCH VATTEN

Allmän plats

- GATA Gata
- NATUR Natur

Kvartersmark

- E₁ Tekniska anläggningar
- E₂ Transformatorstation
- J Industri
- Z Verksamheter

EGENSKAPSBESTÄMMELSER FÖR KVARTERSMARK

Begränsning av markens utnyttjande

- ö₁ Marken får inte förses med byggnad, silo, skorsten, torn eller cistern ovan mark.
- ö₂ Marken får inte förses med byggnad, silo, skorsten, torn, cistern ovan mark eller skytanordning.

Höjd på byggnadsverk

- h₁ Högsta nockhöjd på byggnadsverk är 145,5 meter över angivet nollplan. Utöver högsta tillåtna nockhöjd tillåts takinstallationer t.ex. skorstenar och ventilationshuvor till en högsta totalhöjd av 147 meter över angivet nollplan.
- h₂ Högsta nockhöjd på byggnadsverk är 146 meter över angivet nollplan. Utöver högsta tillåtna nockhöjd tillåts takinstallationer t.ex. skorstenar och ventilationshuvor till en högsta totalhöjd av 147,5 meter över angivet nollplan.

Markens anordnande och vegetation

- n₁ Marken får inte användas för parkering.
- n₂ Markens höjd får inte vara högre än 130,5 meter över nollplanet.

Markreservat för allmännyttiga ändamål

- u₁ Markreservat för allmännyttiga underjordiska ledningar.

Stängsel, utfart och annan utgång

- In- eller utfart får inte finnas.

Utformning

- f₁ Skyltar utomhus får endast göra reklam för inom fastigheten existerande verksamheter och ska vara fasta. Skyltar får inte placeras på tak. Stolpskyltar får högst ha en totalhöjd av 15 m ovan mark.
- f₂ Skyltar utomhus får endast göra reklam för inom fastigheten existerande verksamheter och ska vara fasta. Stolpskyltar får högst ha en totalhöjd av 15 m ovan mark. Skyltar får endast uppföras under förutsättning att de inte skadar och/eller hindrar åtkomsten till allmännyttiga underjordiska ledningar.

GENOMFÖRANDETID

Genomförandetiden är 5 år från den dag planen fått laga kraft.

INFORMATION

- Planbestämmelse som redovisas utanför sitt bestämelseområde.

GRUNDKARTANS BETECKNINGAR

- Traktgräns
- Fastighetsgräns
- Gräns för servitut (Serv), ledningsrätt (Lr), gemensamhetsanläggning (Ga) mm
- Byggnad i allmänhet, industri, affär mm
- Bostadshus, garage eller uthus
- Skärmtak
- Transformator
- Trappsymbol
- Staket
- Häck
- Stödmur
- Stenmur
- Slänt
- Väg
- Ägoslagsgräns
- 000,0 Avvägd höjd
- + Rutnätspunkt
- 0:00 Fastighetsbeteckning
- Vattendrag
- Dike
- Lövskog
- Lövträd
- Barrskog
- Barrträd
- Nivåkurvor
- Flaggstäng
- Belysningsstolpe
- Ellledning
- Teleledning

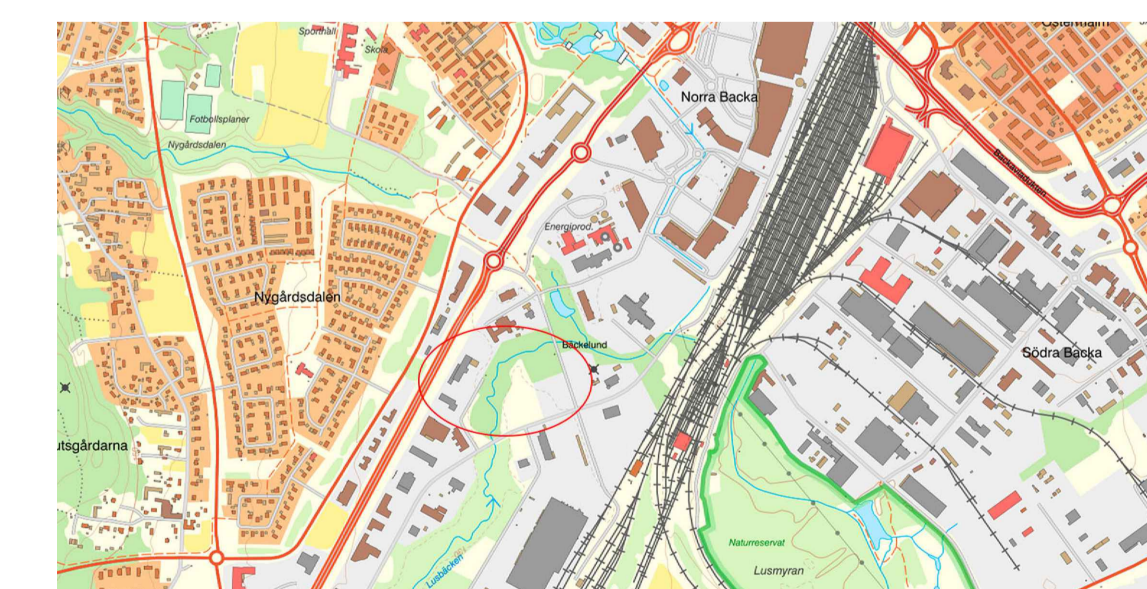
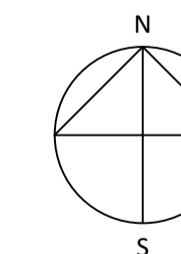
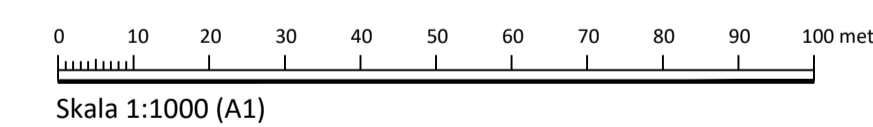
Ldnr 2022/1512

Grundkarta för Utsättaren 1 och Lantmätaren 1 m.fl. i Borlänge

Mätclass II
Koordinatsystem: SWEREF 99 15 45
Höjdsystem: RH 2000

Plan- och byggkontoret 2024-02-11

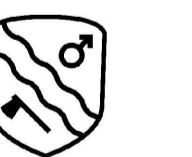
Markinventering är utförd inom planområdet samt närmast intilliggande fastigheter.



Översiktskarta

ANTAGANDEHANDLING februari 2024 rev. april 2024

Detaljplan för Utsättaren 1 och Lantmätaren 1 m.fl. inom Bäckelund



BORLÄNGE

Borlänge kommun		Dalarnas Län	
Samhällsbyggnadssektorn, plan- och byggkontoret		Beslutsdatum	Beslutsinstans
Henrik Modigh Plan- och bygghöf	Sanna Byström Planarkitekt	Planuppdrag 2023-02-23	(delegation) MSBN
Till planen hör: Plankarta med bestämmelser och grundkarta Planbeskrivning	Övriga handlingar: Granskningsutlåtande Samrådsredogörelse Fastighetsförteckning Geotekniska utredningar Markmiljöutredningar Dagvattenutredningar	Godkänd för samråd 2023-10-19 Antagen Laga kraft	(delegation) MSBNAU

Standardförfarande
(enligt PBL 2010:900, SFS 2014:900)

Diariernr: 2022/1512 Plannr: 654