

Guldsandbiet

– den flygande guldklimpen

SUPERKRAFT: Kan gräva en halvmeterdjup bohåla ner i sanden. Bra gjort av ett bi som inte är längre än en centimeter.



Tydligt guldröd bakkropp, utan hår. (Hanan är smalare och har mindre gulrött på bakkroppen.)

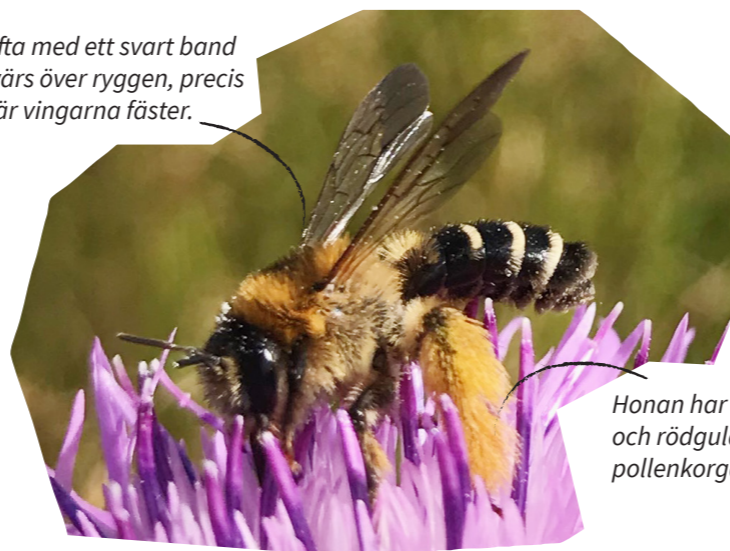
Hela området runt Borlänge flygplats är något av ett paradys för guldsandbin. Naturreservatet Rommehed är en bra plats för bi-spaning mellan juni och september.

Guldsandbiet är Borlänge kommuns speciella ansvarsart. Det äter bara pollen från olika väddväxter. Sandiga områden med väddväxter är idag ovanliga i Sverige och guldsandbina blir färre och färre. Biet är ett av många bin som finns med på den svenska rödlistan över hotade arter.

Praktbyxbiet

– biet med schyssta brallor

SUPERKRAFT: Kan samla in massor av pollen med sina lurviga ben.



Ofta med ett svart band tvärs över ryggen, precis där vingarna fäster.

Honan har väldigt lurviga och rödgula bakben med pollenkorgar.

Praktbyxbiet är helt beroende av sandiga områden för att kunna gräva ut sitt bo. I Borlänge bor det bland annat i Romme, Tjärna och vid skjutbanan i Bergebo. Och Borlänge är faktiskt så långt norrut i Sverige som praktbyxbiet kan leva.

Du ser praktbyxbina sent på sommaren, under juli och augusti. Då samlar de gärna pollen från olika fibblor.

Rödmurarbiet

– en bra kompis i trädgården

SUPERKRAFT: Pollinerar gärna dina fruktträd! En riktigt bra kompis i din trädgård alltså.



Honan har förutom antenner även små horn i pannan.

Lysande röd päls på bakkroppen.

Rödmurarbiet håller gärna till nära människor och kan bo i både parker och trädgårdar. Honan fixar ett bo i någon gammal hålig trädstam. Ser du ett rödmurarbi som vippar bakkroppen upp och ner på en blomma? Då håller det på att samla pollen på sin håriga mage.

HJÄLP TILL: Det här är ett bi som verkligen uppskattar bi-bon av bamburör! Sätt upp så många bon du kan i soliga lägen. Plantera gärna krokus och andra lökväxter så att rödmurarbiet hittar mat direkt när det börjar flyga i april.



Stötta Borlänges bin!

- Strunta i att klippa en del av gräsmattan så ofta. Maskrosor, klöver och många andra ”vanliga” blommor är viktig mat för många bin.
- Se till att det blommar från vår till höst. Bärbuskar, kryddväxter och blommande träd som sälgar är mycket uppskattade av bin.
- Ha ett stökigt hörn i trädgården. I gamla grenar och annan död ved kan bina hitta boplatser.
- Skippa alla gifter i trädgården och köp ekologisk mat när det är möjligt. Bekämpningsmedel är skadliga för bin.



Vilda bin är samlingsnamnet på alla bin som inte är honungsbin. Hos vilda bin gör varje bihona ett eget bo. Sedan samlar hon ihop pollen och lägger in i boet som mat till sina larver. Efter att ha lagt ägg i boet dör honan. Nästa vår kryper nya små bin ut och allt börjar om.



Alla vilda bin är snälla grannar och håller sig helst för sig själva. De kommer inte fram till din mat eller dryck så som getingar gör. Ingen behöver alltså vara rädd för att bli stucken av ett vildbi.

Bin är viktiga eftersom de pollinerar växter när de samlar sin mat. Utan bin blir det inga äpplen på träden eller vinbär på buskarna.

Över hela världen minskar bin och andra pollinerare. Främst för att jordbruket har blivit så intensivt att bin varken hittar blommor eller boplatser. Det finns mycket bra information för dig som vill veta mer. Här är några exempel:

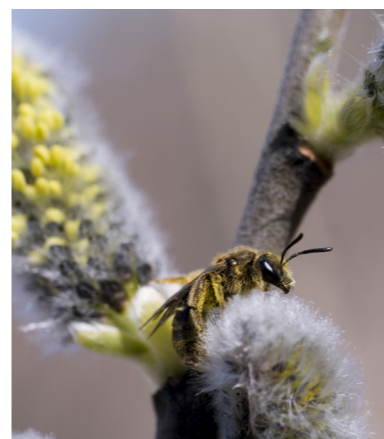
raddabina.nu

Naturskyddsföreningen ger förslag på vad du kan göra i din egen trädgård. Här finns också fördjupad läsning om varför bina är hotade.

pollinerasverige.se

Pollinera Sverige är ett nätverk som sprider kunskap om pollinerare. Från dem kan du bland annat ladda ner guider över växter som bina gillar.

Tillsammans skapar vi Sveriges bi-vänligaste kommun!



Borlänge kommun arbetar bland annat med att göra om gräsmattor till blommande ängar i staden. Har du tips, frågor eller vill samarbeta med oss på kommunen? Hör av dig till oss på: kommun@borlange.se



Tillsammans skapar vi Sveriges bi-vänligaste kommun!



I Borlänge finns ungefär 130 olika arter av vilda bin! Men de har det tufft och många riskerar att dö ut.

Här får du chansen att lära dig mer om Borlänges bin och se vad du kan göra för att stötta dem.

Kom ihåg att alla åtgärder, stora som små, är viktiga.

Lär känna bina →