

Platser för valaffischering i Borlänge kommun



BORLÄNGE

Metadata om dokument

Dokumentnamn Platser för valaffischering Borlänge kommun		Dokumenttyp Lägg in text	Omfattar Lägg in text
Dokumentägare Chef Strategi- och exploatering	Dokumentansvarig Stadsmiljöchef	Publicering Lägg in text	
Författningsstöd Lägg in text			
Beslutad 2024-03-05	Bör revideras senast Välj datum	Beslutinsats Kommunstyrelsen	Diarienummer 2023/2065
Revidering 1 Lägg in datum och paragraf	Klicka eller tryck här för att ange text.		
Revidering 2 Lägg in datum och paragraf	Klicka eller tryck här för att ange text.		
Revidering 3 Lägg in datum och paragraf	Klicka eller tryck här för att ange text.		

Innehåll

Platser för valaffischering 4

Hagalund	4
Forssa	5
Domnarvet	6
Bullermyren	9
Kvarnsveden	9
Jakobsgårdarna.....	10
Skräddarbacken	12
Tjärnaheden.....	13
Paradiset - Tjärna ängar.....	14
Romme	15
Tunabro	18
Mjälga – Årby.....	20
Sellnäs	22
Ornäs	22

Platser för valaffisivering

Nedan listade platser är utvalda för affisivering inför val. Platserna är utpekade med röd markering.

Viktigt att komma ihåg är att regler för affisivering med avstånd till väg m.m enligt beslutas separat av kommunen och måste följas för godkänd affisivering även vid dessa utpekade platser.

Hagalund

1. Cirkulation Rödavägen/stadshuset



2. Rödavägen, korsningen Läroverksgatan/Thenstedtsgratan

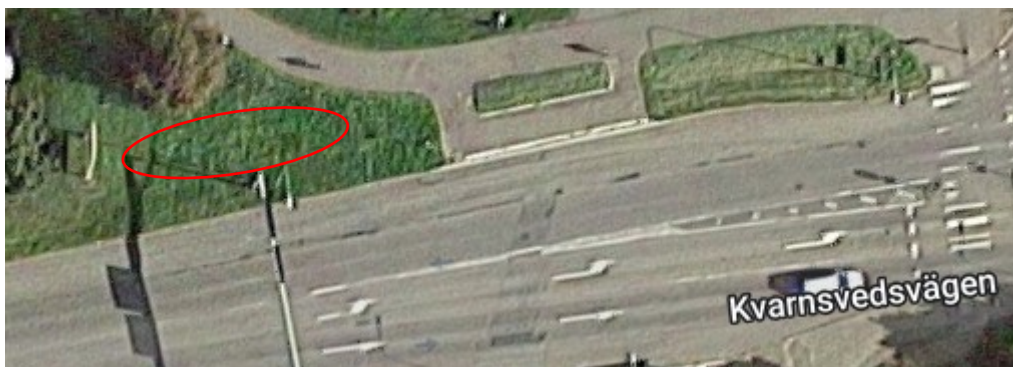


Forssa

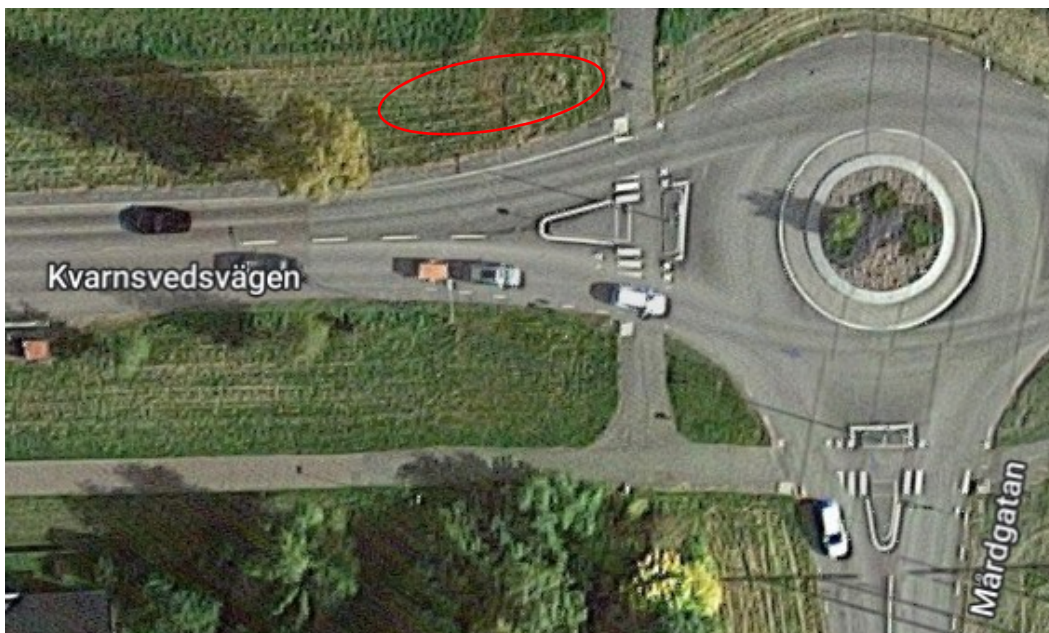
3. Domnarvsvägen, mittemot gammelgården



4. Kvarnsvedsvägen



5. Kvarnsvedsvägen, cirkulation vid Mårdgatan



Domnarvet

6. Faluvägen/Hemgatan



7. Tolvmilavägen, intill cirkulation Faluvägen och Pizzeria



8. Islingbyvägen, intill återvinning



9. Hemgatan/Hagbacksgatan



10. Islingbyvägen, vall in mot åkermark. Förankra ordentligt.



11. Grönområde mellan avfart E16 och Kf Åbergs gata



Bullermyren

12. Allfarvägen/Betesgatan



13. Betesgatan, invid tennishallen



Kvarnsveden

14. Kvarnsvedsvägen/Sveaborgsgatan



15. Kvarnsvedsvägen, grönyta intill Iergårdsvägen



16. Fabriksgatan/Bysjövägen



17. Fabriksgatan, båda sidor



Jakobsgårdarna

18. Nygårdsvägen/Spanngatan, grönyta till höger.



19. Nygårdsvägen/Rörteggatan,



20. Nygårdsvägen före rondell jakobsgårdarnas centrum



21. Vattenparken grönyta



22. Röda vägen höger sida före cirkulation Jaxtorget



Skräddarbacken

23. Skräddarbacksvägen/Kalles väg



24. Skräddarbacksvägen/frostmors väg



Tjärnaheden

25. Mårdgatan/Allfarvägen



26. Storsvängen intill järnvägspassagen



27. Mårdgatan mellan Logatan och Uttergatan



Paradiset - Tjärna ängar

28. Paradisvägen/Harvstigen



29. Paradisvägen/Skogsvägen



30. Petter blåders väg mellan Meteorogatan och Kometgatan



Romme

31. Smedjebacksvägen



32. Rommevägen/Hedegatan



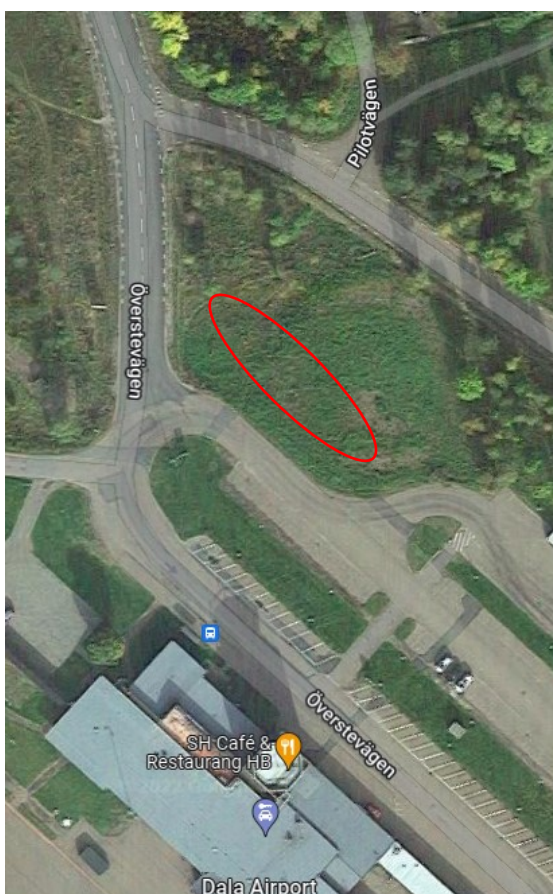
33. Södertuna Bygdegård, mellan infarterna.



34. Tunets IP, Paradgatan/Hedgatan



35. Dala airport



Tunabro

36. Ludvikavägen, grönområde båda sidor av vägen



37. Idrottsvägen, grönyta på sidan om vägen



38. Tunavägen, intill Åselbyrondellen



39. Tunavägen/Korsgårdsvägen



40. Sockenvägen, grönyta mellan Gyllehemsvägen och Karlsgårdsgatan



Mjälga – Årby

41. Gyllehemsvägen/Mjälgavägen



42. Mjälgavägen, mittemot Tundalsgatan



43. Mjälgavägen, grönyta med träd mellan Grönstigen och Tunagräns.



44. Korsgårdsvägen, vid infart mot handelsområde



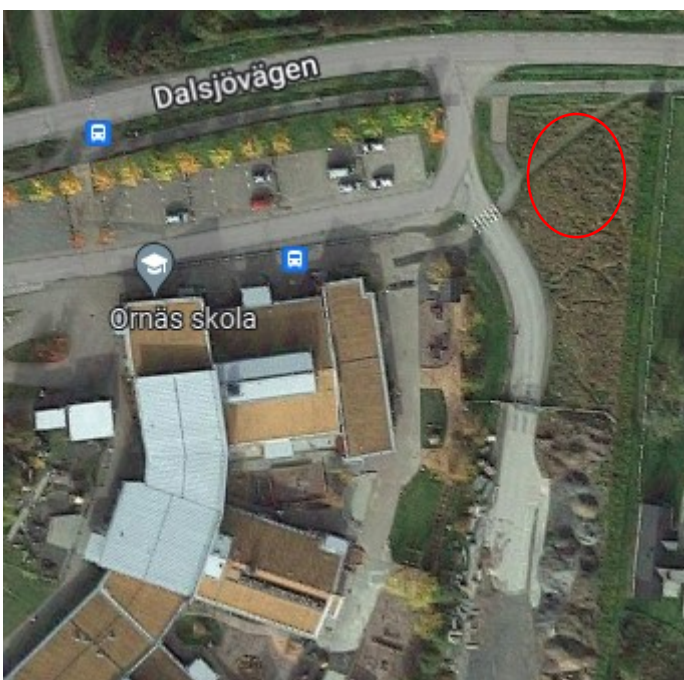
Sellnäs

45. Sör sellnäs, nedanför återvinningen mitt emot Ica Sellnäs



Ornäs

46. Ornäs skola



47. Sjövägen vid järnväg, grönyta

