

Naturvård i Borlänge

Betesprojektet
Vassjön



Projektet utfört och sammanställt av
Sören Nyström
Marie Dahl

Betesprojektet

När de första bönderna drog in på Tunaslätten hade de kreatur i följe. Det odlingslandskap som växte fram var en samverkan mellan den jordbrukande människans olika redskap och kreaturens betande effekter på vegetationen. Under ett par årtusenden har denna påverkan format landskapet med såväl dess utseende som dess innehåll i form av växter och djur. Jordbrukets inriktning har under senare decennier förändrats i snabb takt. Antalet betesdjur har minskat och intresset för att bruka naturbetesmarker har minskat i takt med att antalet djur minskat. För att bevara landskapsbilden och ett innehåll med ett rikt växt- och djurliv är betesdrift på många naturbetesmarker en given förutsättning.

Kommunens intresse för att hålla betesdjur i egen regi föddes 1994 då det sk Vassjöprojektet drogs igång. Vassjön var på den tiden en helt igenväxt slättsjö som efter avverkningar av skog, röjningar, fräsning av rotfilt, bränning av gräs och förna samt grävning för att utöka vattenarealen, restaurerades till en slättsjö med öppna strandängar. Målet var att återskapa en attraktiv miljö för ett rikt växt- och djurliv. Ett viktigt led i detta arbete, och för att behålla öppenheten, var att hålla betesdjur på de återskapade strandängarna. De första betesdjuren av Skotsk högländsboskap (Highland cattle) inköptes sommaren 1994 (5 st). Några Borlänge företag sponsrade dessa första inköp av djur. De första områdena som brukades var strandängarna runt Vassjön och de gamla betesmarkerna på Häggenäsudden. 1997 nyttjades 35 ha mot det drygt dubbla 2009. Initiativtagare till Vassjöprojektet var Tunabygdens Fågelklubb, Miljökontoret, Borlänge kommun samt Stora Skog (nuvarande Bergvik Skog). Vid Vassjön byggdes foderbord och ligghallar i form av arbetsmarknadsprojekt. På Häggenäsudden renoverades 3 lador, en sommarladugård och ett gammalt övernattningsstern i timmer, liksom arbetsmarknadsprojekt. Vid plantskolan etablerades i samverkan med Stora Skog en rastkoja för arbetsmarknadspersonal för skötsel och tillsyn av djuren. I ett särskilt projekt byggdes en transportvagn, som kan ta 8 vuxna djur åt gången. Efterhand när djurbesättningen växte uppkom behov av att med betesdjur sköta om ytterligare värdefulla naturbetesmarker. Vid Noraå bruk bekostade länsstyrelsen ett stängsel runt ruinerna av det gamla bruket och de forna slätter- och betesmarkerna. Här etablerades det första "fjärrbetet" i slutet på 90-talet. Nya betesfällor etablerades efterhand vid stranden av Bysjön och i det kommunala naturreservatet Älvrafinerna invid Gammelgården. I det kommunala reservatet Båtstad-Mellsta fanns en beteshage som var dåligt betad. Här övertogs ansvaret för betesdriften 2006. Samma år påbörjades en restaurering av det svårt igenväxta landskapet vid Dalälven nedanför Mellsta camping. För att bevara den magnifika utsikten över odlingslandskapet från campingen är betesdrift en nödvändig skötselinsats. 2007 övertogs ansvaret för betesdriften på den kommunala marken runt Prästjärn i Torsång, sedan tidigare brukare dragit ned på sitt djurantal. På samtliga marker där betesdrift upptagits har omfattande avverkningar och röjningar utförts parallellt med stängseluppsättning och betesdrift. Vassjön och övriga beteshagar har blivit uppskattade utflyktsmål för Borlängeborna. Här kan man njuta av öppna landskap och kor med spektakulära utseenden. Arter knutna till odlingslandskapet, våtmarker och naturbetesmarker har gynnats av betesdriften. Vassjön har fått en ökning av änder, doppingar och vadare. En rad kärlväxter, dagfjärilar och groddjur har också visat en gynnsam utveckling.

I dagsläget hålls en vinterbesättning på c:a 25 dikor med avkomma, omkring 75 djur. Djurhållningen med tillhörande produktion av grovfoder är certifierad för ekologisk drift. Grovfodret produceras på kommunens egen åkermark. Djuren är anpassade till ständig utedrift och har tillgång till ligghallar under icke betesperiod. Den årliga produktionen av slaktdjur uppgår till c.a 25 djur. Betesprojektet drivs i dagsläget av Hållbar Samhällsbyggnad. Den dagliga skötseln av djuren utförs av personal från Arbetsmarknadsenheten. Genom åren har många människor i skarven mellan fast arbete och arbetslöshet här funnit en meningsfull sysselsättning.



Foto: Viggo Nielsen

I Höstsolen har några av djuren bestigit Dalarnas största gravhög från vikingatid invid Vassjön



Foto: Viggo Nielsen

Den första tjuren hette Villgott och köptes in åt oss av ICA 1994.



Foto: Viggo Nielsen

I början iordningställdes ett litet foderbord och ett provisoriskt tak.



Foto: Viggo Nielsen

Första vintern vid Vassjön inköptes hö åt djuren.



Foto: Viggo Nielsen

I början transporterades hö i småbalar i mjölkkontorets Provtagningsbåt.



Foto: Viggo Nielsen

I naturen får inget förlösas. Efter kalvning äter ofta kon upp den näringsrika moderkakan.



Foto: Viggo Nielsen



Foto: Viggo Nielsen

Mjölkkontoret i lunchpaus bland kor och fåglar.



Foto: Viggo Nielsen

Den första foderhäcken i trä 1995.



Foto: Viggo Nielsen

Avverkning med gallringskördare på sjöns södra strand våren 1996.
Något till vänster i bild skymtar fågeltornet på norra sidan.



Foto: Viggo Nielsen

Ute i våtmarken har amfibiefordon med fräsaggregat använts för att mekaniskt bekämpa vegetationen. hösten 1993 då första körningen genomfördes.



Foto: Viggo Nielsen

På fastmarken har vanlig jordbrukstraktor med fräs använts för att ta bort kraftigt utvecklade tuvor. Här en bild från



Foto: Viggo Nielsen

Efter fräsning har bränning skett för att minska mängden förna på marken.



Foto: Viggo Nielsen

Parallellt med den maskinella behandlingen av markerna har korna deltagit i restaureringsarbetet.



Foto: Viggo Nielsen

Lindings våtmarksteknik från Söderhamn har haft flers uppdrag vid Vassjön. Här ett tidigt byggt aggregat som fräser sönder rotfilt av vass och fräken. OBS! Igenväxning av landskapet i bakgrunden.



Foto: Viggo Nielsen

I flera omgångar har olika grävningsarbeten utförts för att återställa våtmarkerna.



Foto: Viggo Nielsen



Foto: Viggo Nielsen

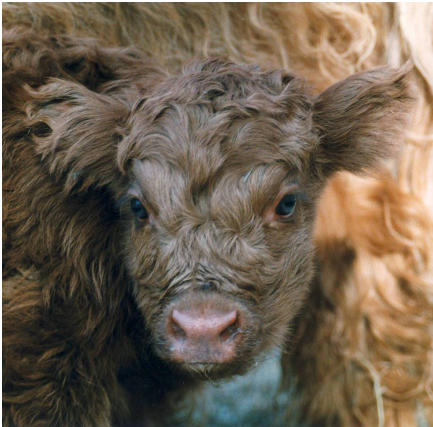


Foto: Viggo Nielsen



Foto: Viggo Nielsen

Kalvningen på våren tilldrar sig stort intresse bland allmänheten. Här nya kalvar från 1996.



Foto: Bo Andersson



Foto: Bo Andersson



Foto: Viggo Nielsen

Renovering av sommarladugård pågår. OBS! Igenväxningen av betesmarken strax intill.



Foto: Okänd

1996 byggdes nuvarande foderbord med stabilt tak med grästorv som täckning.



Foto:okänd



Foto: Okänd



Foto: Okänd

I västra delen av området byggdes en hanteringsfälla för att kunna avskilja och behandla djur på olika sätt (märkning, klövverkning, transport till fjärrbeten etc).



Foto: Viggo Nielsen

Ladorna på Häggenäsudden renoverades 1996.



Foto: Viggo Nielsen

Det gamla övernattningsstället renoverades här med utbyte av timmer och nytt tak.



Foto: Viggo Nielsen

Sommarladugården på Häggenäs under renoveringsarbetet som stöddes av Länsstyrelsens kulturmiljöenhet.



Foto: Viggo Nielsen

1997 återskapades genom grävningsarbete en ca 1 ha stor sjö vid Vassjön



Foto: Viggo Nielsen

Sjön, med häckningsöar för sjöfågel färdigställda. Här etablerar sig en skratmåskoloni samma år.



Foto: Viggo Nielsen

Vassjön 1989 med betydande igenväxning av strandängar, innan restaureringsåtgärder satts in.



Foto: Viggo Nielsen

Vassjön från luften sommaren 1996. Fräsnings- och vissa grävningsarbeten är gjorda. Första avverkningsetappen På södra strandängen utförd.



Foto: Viggo Nielsen

Vassjön från luften sommaren 1997. Den nya sjön med häckningsö för fåglar syns mitt i bild. OBS! Sumpskogen öster om sjöarna som ännu finns kvar detta år.



Foto: Viggo Nielsen

Tjuren Hans som tjänstgjorde under 90-talet, får här sina klövar verkade.



Foto: Viggo Nielsen



Foto: Viggo Nielsen

När transportvagnen byggts kunde djuren med lätthet köras ut till de olika betena. Bild från 1998.



Foto: Viggo Nielsen

Under åren har många guidade turer med olika grupper ägt rum i Vassjöområdet.



Foto: Viggo Nielsen

De gamla ruinerna efter bruket vid Noraå har röjts fram genom länsstyrelsens försorg och hålls synliga genom kommunens kor.



Foto: Viggo Nielsen

Foderbyggnad och ligghallar från luften. I en första etapp byggdes två ligghallar på södra sidan sjön och utökades sedermera med ytterligare två.



Foto: Viggo Nielsen

Vassjön som våtmark från luften sedan restaureringen fullföljts.



Foto: Viggo Nielsen

Fågeltornet vid Vassjön är en viktig replipunkt för områdets besökare.

Foto: Viggo Nielsen



Lindings våtmarksfräs i arbete 2002.

Foto: Viggo Nielsen



Vinterfodret skördas på kommunens mark och pressas i rundbalar. Omkring 400 balar äter korna upp vintertid.

Foto: Viggo Nielsen



Foto: Viggo Nielsen

Tjurkalven nr 183 Kaj. Individmärkning i öronen blev ett obligatorium för svenska kreatur efter EU-inträdet.



Foto: Viggo Nielsen

Strandängarna vid Bysjön har successivt röjts fram och betats.



Foto: Viggo Nielsen

Tjuren Odin bland vitsipporna i beteshagen vid Noraå bruk.



Vanlig groda

Pärlemorfjäril



Backnejlika

Prästkraige

Här är några av
medpassagerarna
som gynnas av vår
betesdrift

