

# BILDSTÖD

- ett stödmaterial

KULTURCENTRUM  
*Asken*



# TILL DIG SOM PEDAGOG

I det här materialet finner du bildstöd som hjälp inför ett möte på Kulturcentrum Asken eller Tusen Ord.

## **Del 1**

Vi som jobbar här

## **Del 2**

Välkommen till Ateljén  
Om du ska besöka ateljén.

## **Del 3**

Välkommen till Dramasalen  
Om du ska besöka dramasalen.

## **Del 4**

Välkommen till Danssalen  
Om du ska besöka danssalen.

## **Del 5**

Välkommen till Tusen Ord  
Om du ska besöka Tusen Ord.



## DEL 1: VI SOM JOBBAR HÄR



Malin Andersson  
pedagog



Åsa Backéus  
pedagog



Malin Eriksson  
pedagog



Lovisa Sjörsgård  
pedagog



Jenny Sundberg  
pedagog



Elina Elestrand  
enhetschef

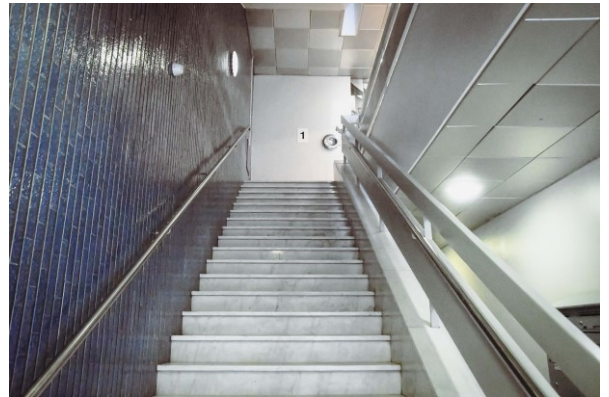


Jobs Sara Thiele  
pedagog

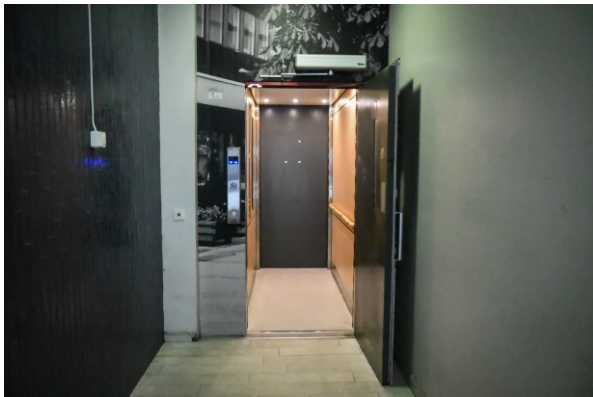
## DEL 2: ATELJEN PÅ PLAN 1



Välkommen till Kulturcentrum Asken



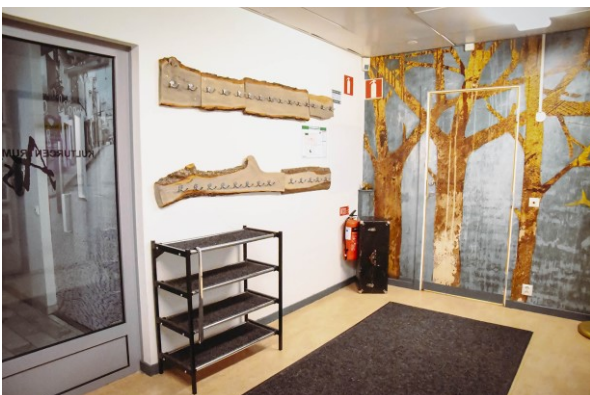
Trapp till plan 1



Hiss till plan 1



Entré Kulturcentrum Asken



Ta av ytterkläder och skor



Toaletter



Dörr till ateljé



Ateljé – till vänster



Ateljé – till höger



Ateljé - tvättho



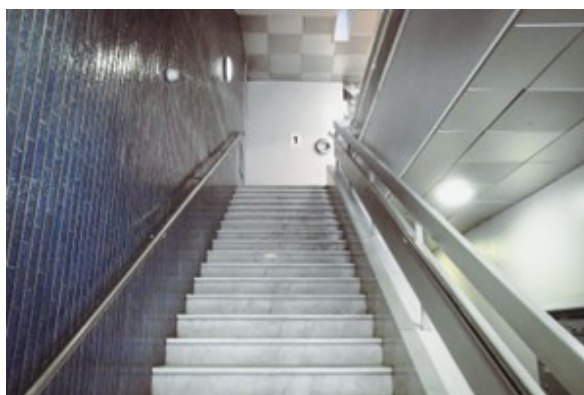
Vid utrymning:  
återsamlingsplats vid Paprikan  
på Sveatorget



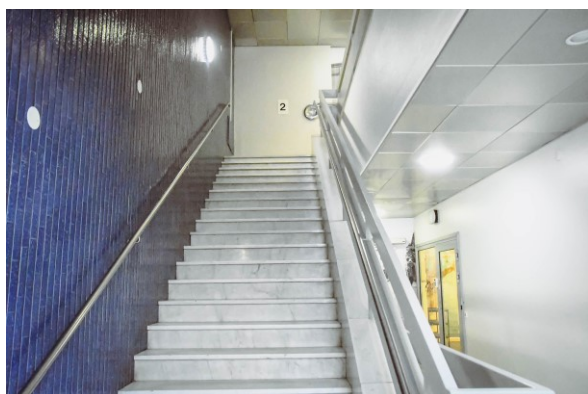
## DEL 3: DRAMASALEN PLAN 2



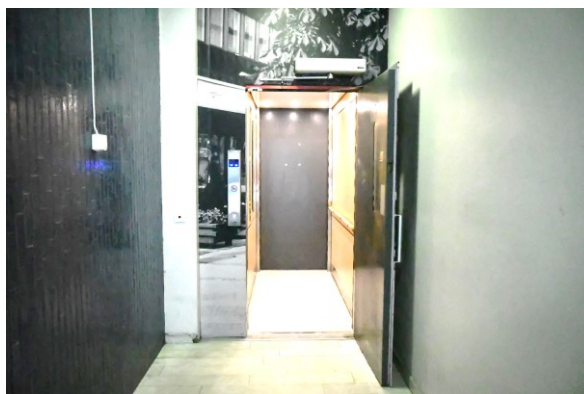
Välkommen till  
Kulturcentrum Asken



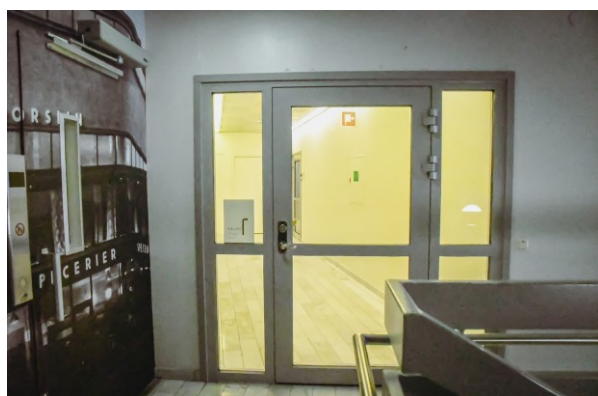
Trapp till plan 1



Trapp till plan 2



Hiss till plan 2



Entré



Dörr till lokal





Ta av ytterkläder och skor



Toaletter



Vänta på lektion här



Dörr till dramasalén



Dramasalén



Vid utrymning:  
återsamlingsplats vid Paprikan  
på Sveatorget

## DEL 4: DANSSALEN PLAN 2



Välkommen till  
Kulturcentrum Asken



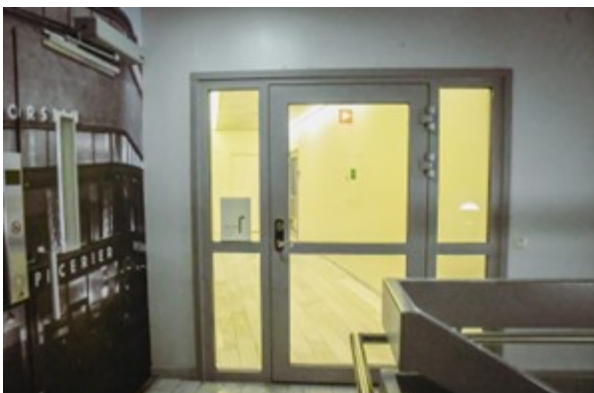
Trapp till plan 1



Trapp till plan 2



Hiss till plan 2



Entré



Dörr till lokal



Ta av ytterkläder och skor



Toaletter



Vänta på lektion här



Dörr till danssal



Danssal



Vid utrymning:  
återsamlingsplats vid Paprikan  
På Sveatorget

# TUSEN ORD

Sveagatan 14



## VI SOM JOBBAR PÅ TUSEN ORD:



Åsa Backéus  
pedagog



Malin Eriksson  
pedagog



Annacari Jadling-Ohlsson  
pedagog

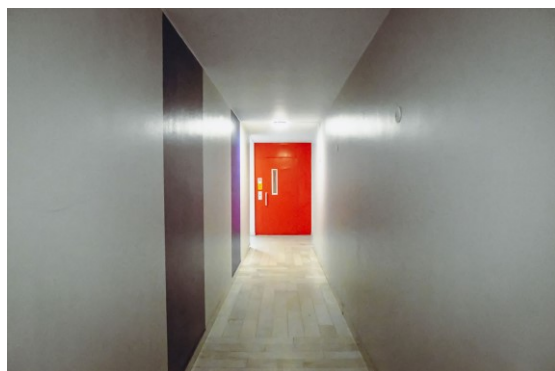


Elina Elestrand  
enhetschef

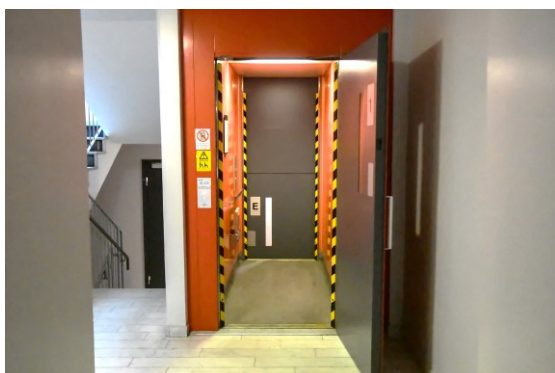
## DEL 5: TUSEN ORD



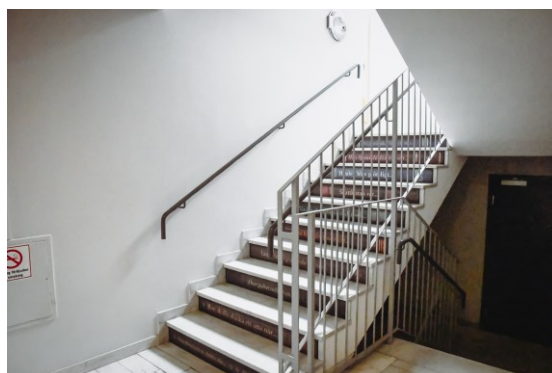
Entré - gatuplan



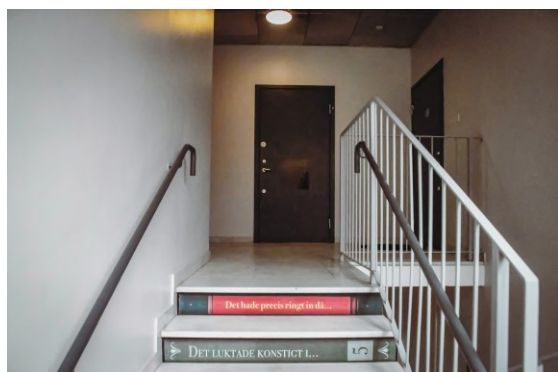
Korridor till trapp och hiss



Hiss till plan 2



Trapp till plan 2

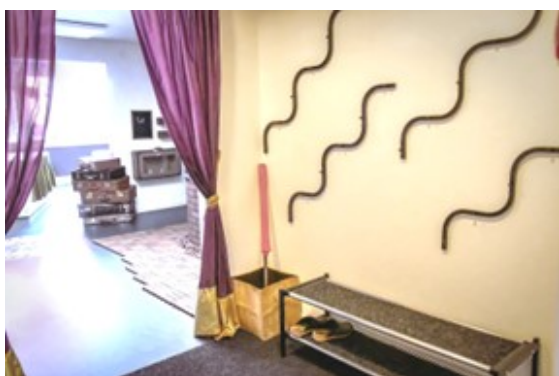


Trapp till plan 2

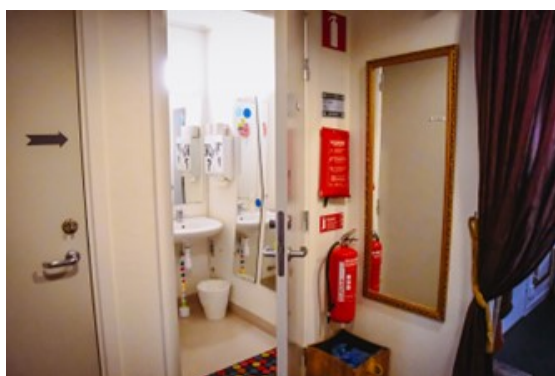


Dörr till Tusen Ord



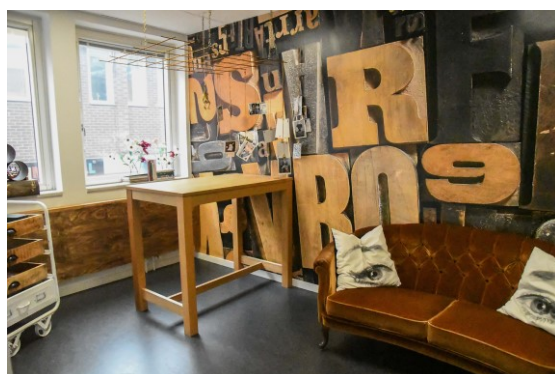
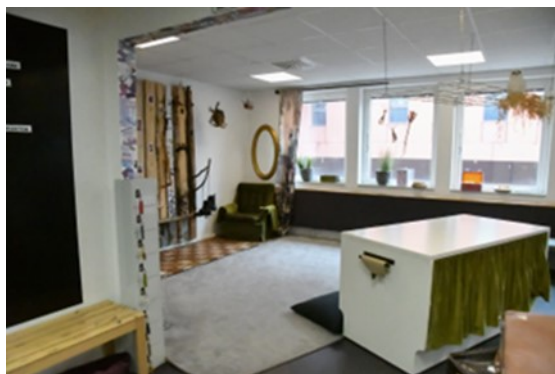


Ta av ytterkläder och skor

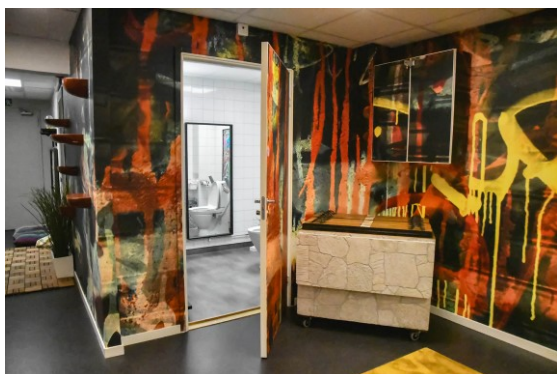
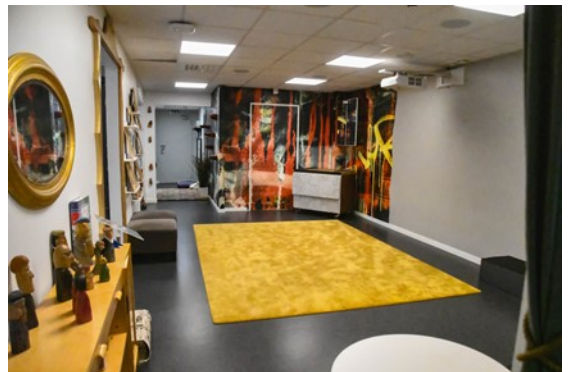
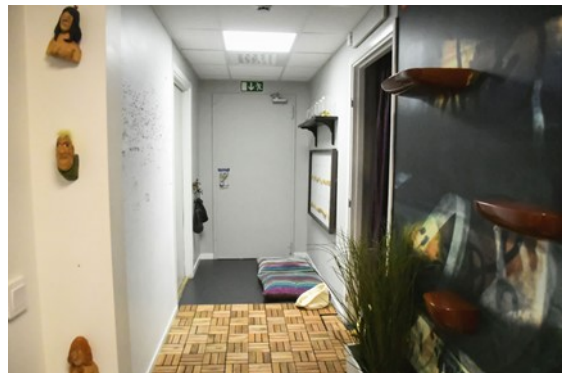
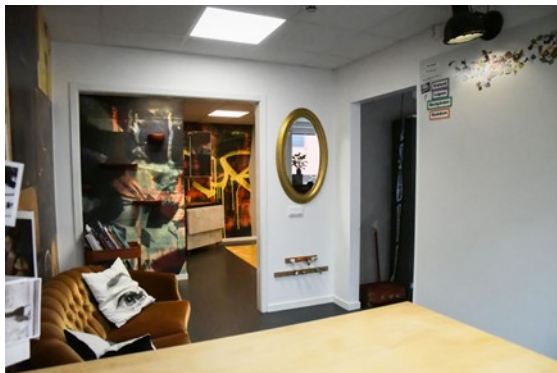


Toalett nr. 1

## Miljö



# MILJÖ



Toalett nr. 2



Vid utrymning:  
Återsamlingsplats vid Paprika  
på Sveatorget

KULTURCENTRUM  
*Asken*

Borganäsvägen 43



Sveagatan 14

Vår hemsida:



[asken@borlange.se](mailto:asken@borlange.se)