

Skogsbruksplan

Fastighet	Borlänge kommun hela innehavet (endast för rapporter)
Församling	Stora Tuna
Kommun	Borlänge
Län	Dalarnas län

Inventeringstidpunkt	2022-07-01
Planen avser tiden	2022-07-01 - 2032-07-01
Framskriven t.o.m.	2022-07-01

Sammanställning över fastigheten

Arealer	hektar	%
Produktiv skogsmark	1 912,8	46,1
Impediment myr	60,0	1,4
Impediment berg	0,6	0
Inägomark	255,3	6,1
Linjer: väg/ledning/vatten	76,9	1,9
Övrig areal	1 846,2	44,5
Summa landareal	4 151,8	
Summa vatten	90,5	

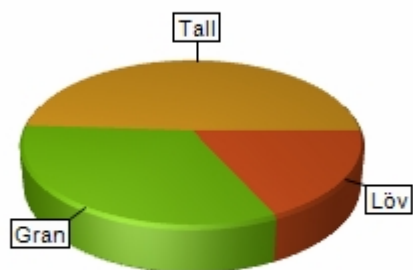
Virkesförråd

	m3sk	%
Tall	162 716	49
Gran	110 040	33
Löv	59 322	18
Ädellöv	92	<1
Contorta	36	<1

Totalt
m3sk
332 212

Medeltal
m3sk per ha
174

Naturvårdsvolym
m3sk



Bonitet och tillväxt

Fastighetens medelbonitet är beräknad till **m3sk per ha 5,5**

Tillväxt per år vid framskrivnings-tidpunkten uppskattad till cirka **m3sk 9 062**

Avverkningsförslag

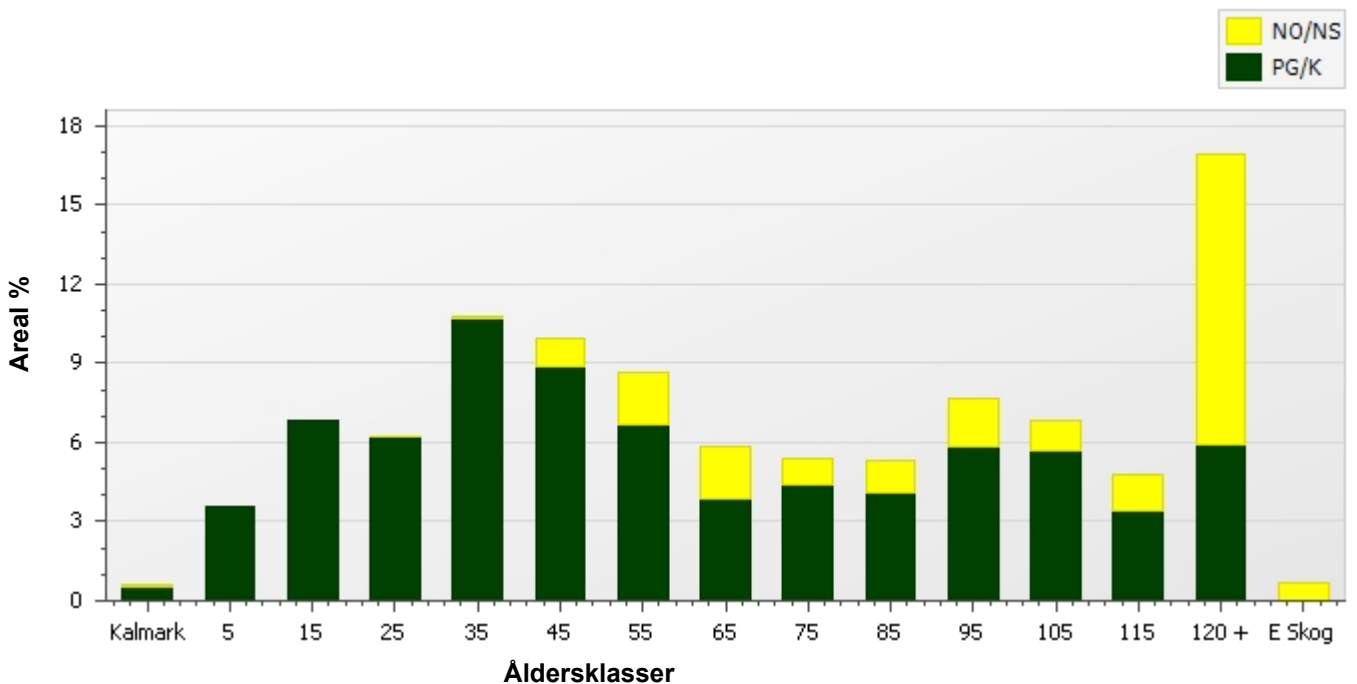
Totalt under perioden **m3sk 90 219**

Varav gallring 57 874 m3sk och förnygringsavverkning 32 345 m3sk

Skogens fördelning på åldersklasser

Åldersklass	Areal		Virkesförråd						
	ha	%	Totalt m3sk	m3sk /ha	Tall %	Gran %	Löv %	Ädellöv %	Contorta %
Kalmark	11,2	<1	5						
- 9 år	68,7	4	311	5	38	34	28		
10 - 19	130,8	7	2 746	21	23	33	45		
20 - 29	118,8	6	10 751	91	38	31	31		
30 - 39	206,2	11	33 645	163	52	23	25		
40 - 49	190,5	10	29 883	157	47	26	28	<1	<1
50 - 59	166,0	9	30 527	184	39	29	31	<1	
60 - 69	112,2	6	23 871	213	39	28	32	<1	
70 - 79	102,5	5	21 337	208	33	29	38	<1	
80 - 89	101,3	5	22 331	220	51	30	20		
90 - 99	146,4	8	36 238	248	59	33	7		
100 - 109	131,3	7	33 297	254	44	49	7		
110 - 119	90,8	5	22 467	247	51	46	3		
120 +	323,4	17	60 436	187	62	37	1		
Lågprodskog(E)	12,9	<1	959	74			100		
Överst / Frötr	[47,2]		2 822	60	79	3	17		
Övriga skikt	[6,1]		585	96	5	9	86		
Summa/Medel	1 912,8	100	332 211	174	49	33	18		

Arefördelning



Skogens fördelning på huggningsklasser

Huggningsklass	Areal		Virkesförråd						
	ha	%	Totalt m3sk	m3sk /ha	Tall %	Gran %	Löv %	Ädellöv %	Contorta %
Kalmark K1	11,2	<1	5						
K2	9,7	<1	25	3	24	60	16		
Röjningsskog R1	52,9	3	639	12	47	25	27		
R2	190,2	10	5 605	29	22	32	46		
Gallringsskog G1	573,6	30	97 665	170	54	31	15		<1
G2	365,7	19	84 471	231	51	26	22	<1	
Föryngrings-avverknings-skog S1	161,7	8	32 682	202	64	24	12	<1	
S2	162,2	8	44 819	276	35	60	5		
S3	372,7	19	61 934	166	42	34	24	<1	
Lågproducerande skog E1	0,0								
E2	0,0								
E3	12,9	<1	959	74			100		
Överst / Frötr ÖF	[47,2]		2 822	60	79	3	17		
Övriga skikt	[6,1]		585	96	5	9	86		
Summa/Medel	1 912,8		332 211	174	49	33	18		

Huggningsklasser

Kalmark

K1 Kalmark, återväxtåtgärder kvarstår

Mark där åtgärd (-er) behövs för att få en tillfredsställande föryngring.

K2 Kalmark där återväxtåtgärder är utförda

Mark som fullständigt behandlats med återväxtåtgärder men där föryngringen inte säkerställts.

Röjningsskog

R1 Yngre röjningsskog

Röjningsskog som är lägre än 1,3 m medelhöjd.

R2 Äldre röjningsskog

Röjningsskog som är högre än 1,3 m medelhöjd.

Gallringsskog

G1 Gallringsskog

Gallringsskog som inte uppnått lägsta ålder för föryngringsavverkning.

G2 Äldre gallringsskog

Skog som uppnått lägsta ålder för föryngringsavverkning men där nästa lämpliga åtgärd är gallring.

Föryngringsavverkningsskog

S1 Slutavverkningsbar skog

Skog som uppnått lägsta ålder för föryngringsavverkning men har ytterligare tillväxtpotential. Normalt sker ingen föryngringsåtgärd under planperioden.

S2 Slutavverkningsmogen skog

Skog som är mogen för föryngringsavverkning. Normalt sker en föryngringsåtgärd under planperioden.

S3 Äldre skog som ej bör föryngringsavverkas

Skog som uppnått lägsta ålder för föryngringsavverkning men som ej bör föryngringsavverkas, exempelvis på grund av hänsyn till naturvård, kulturmiljöer, sociala värden eller klimatskäl.

Lågproducerande skog

E1 Restskog

Restskog som lämnats efter avverkning eller som uppkommit på grund av skada.

E2 Gles skog

Gles skog eller mark bevuxen med olämpligt trädslag.

E3 Skog av hagmarkskaraktär

Gles skog av hagmarkskaraktär.

Skogens fördelning på målklasser

Målklass	Areal		Virkesförråd		Tillväxt	
	ha	%	m3sk	%	m3sk	%
PG	730,1	38,2	110 307	33,2	27 502	48,3
K - produktion	736,6	38,5	147 834	44,5	21 091	37,0
K - naturvård						
NS	181,1	9,5	31 765	9,6	3 979	7,0
NO	265,0	13,9	42 307	12,7	4 402	7,7
Summa	1 912,8	100,1	332 213	100,0	56 974	100,0

Impediment

Myr	60,0 ha
Berg	0,6 ha

Målklasser

Målklasserna ger information om skogens brukning. Klasserna har följande innebörd:

- PG** **Produktion med generell hänsyn**
- Område där målsättningen är skogsproduktion med hänsyn till naturvärden, kulturmiljöer och sociala värden.
- K *** **Kombinerade mål**
- Område där hänsyn till naturvärden, kulturmiljöer och/eller sociala värden är större än vid Produktion med generell hänsyn och där hänsynen utgör 10–85 % av arealen.
- NS** **Naturvård skötsel**
- Område där målsättningen i första hand är naturvård och där naturvärdena är i behov av återkommande skötsel. NS kan även innehålla höga kulturvärden och sociala värden.
- NO** **Naturvård orört**
- Område där målsättningen är naturvård och där naturvärdena gynnas bäst genom fri utveckling.

* PF enligt Skogsstyrelsen

Avverkning och tillväxt

Avverkning

Under gallring och föryngringsavverkning ingår alla lövträdsarter i begreppet löv. I redovisad avverkningsvolym ingår tillväxt från det år planen är framskriven till och t.o.m. medelåret för föreslagna åtgärdstidpunkt.

Åldersklass	Gallring				Föryngringsavverkning			
	ha	Barr m3sk	Löv m3sk	Totalt m3sk	ha	Barr m3sk	Löv m3sk	Totalt m3sk
Kalmark								
- 9 år								
10 - 19	2,4	4	35	39				
20 - 29	69,3	2 519	805	3 324				
30 - 39	195,2	8 003	2 725	10 728				
40 - 49	161,8	6 085	2 409	8 494				
50 - 59	101,1	4 164	1 529	5 693	1,1	339	38	377
60 - 69	87,4	4 152	1 238	5 390	3,6	907	48	955
70 - 79	77,4	2 896	1 439	4 335	1,2	426		426
80 - 89	57,8	3 498	764	4 262	2,9	693	77	770
90 - 99	61,9	5 367	254	5 621	36,7	7 949	348	8 297
100 - 109	57,6	3 513	226	3 739	41,7	8 612	791	9 403
110 - 119	33,0	2 520	20	2 540	21,8	4 048	188	4 236
120 +	37,8	3 512	42	3 554	27,3	6 170	99	6 269
Lågprodskog(E)								
Övriga skikt	[3,3]		155	155	[25,2]	1 562	50	1 612
Summa	942,7	46 233	11 641	57 874	136,3	30 706	1 639	32 345

Total avverkning

90 219

Högre alt: 101 386 m3sk varav gallring 60 348 m3sk och föryngringsavverkning 41 038 m3sk

Lägre alt: 89 218 m3sk varav gallring 56 511 m3sk och föryngringsavverkning 32 707 m3sk

Tillväxt

I sammanställningen redovisas tillväxt under kvarvarande planperioden samt areal och virkesförråd vid planperiodens slut. Obs: Såväl tillväxt som areal och virkesförråd vid planperiodens slut förutsätter att föreslagna åtgärder utförs.

Åldersklass	Tillväxt			Areal och virkesförråd vid planperiodens slut		
	Barr m3sk	Löv m3sk	Totalt m3sk	ha	m3sk	m3sk/ha
Kalmark						
- 9 år				136,3	5	
10 - 19	534	254	788	79,9	1 104	14
20 - 29	1 779	1 421	3 200	130,8	5 907	45
30 - 39	4 948	2 121	7 069	118,8	14 495	122
40 - 49	10 352	2 932	13 284	206,2	36 201	176
50 - 59	6 239	1 779	8 018	190,5	29 407	154
60 - 69	4 112	1 643	5 756	164,9	30 213	183
70 - 79	2 141	1 103	3 244	108,6	20 551	189
80 - 89	1 608	1 106	2 714	101,3	19 290	190
90 - 99	1 875	456	2 331	98,4	19 630	199
100 - 109	2 205	187	2 392	109,7	22 986	210
110 - 119	1 887	135	2 021	89,6	18 995	212
120 +	5 651	93	5 744	365,1	69 027	189
Lågprodskog(E)		77	77	12,9	1 036	80
Övriga skikt	277	58	335	[144,1]	10 117	70
Summa	43 608	13 365	56 974	1 912,8	298 966	156

Skogsvårdsåtgärder

Blanketten innehåller ett sammandrag av avdelningsvis föreslagna åtgärder.

Sammanställningen förutsätter att samtliga åtgärder enligt grundförslaget utförs.

Åtgärd (F)=Följd (Fb)=Förberedande (A)=Alt.	Angelägenhetsgrad				Summa
	Snarast ha	2 - 5 år ha	6 - 10 år ha	11 - år ha	
Markberedning	5,1				5,1
(F)Markberedning	66,2	26,3			92,5
Plantering	1,5				1,5
(F)Plantering	43,6	21,5	1,1		66,2
Återväxtkontroll	7,8	2,7			10,5
(F)Återväxtkontroll	5,1	1,7	16,0		22,8
Röjning	166,1	77,6	4,0		247,7
(F)Röjning		7,8	3,4		11,2
(A)Röjning	1,3				1,3
(Fb)Underväxtröjning före gallring	203,2	39,4	2,1		244,7
(A)Underväxtröjning före gallring	1,6				1,6
Summa ha	501,6	177,1	26,6		705,3