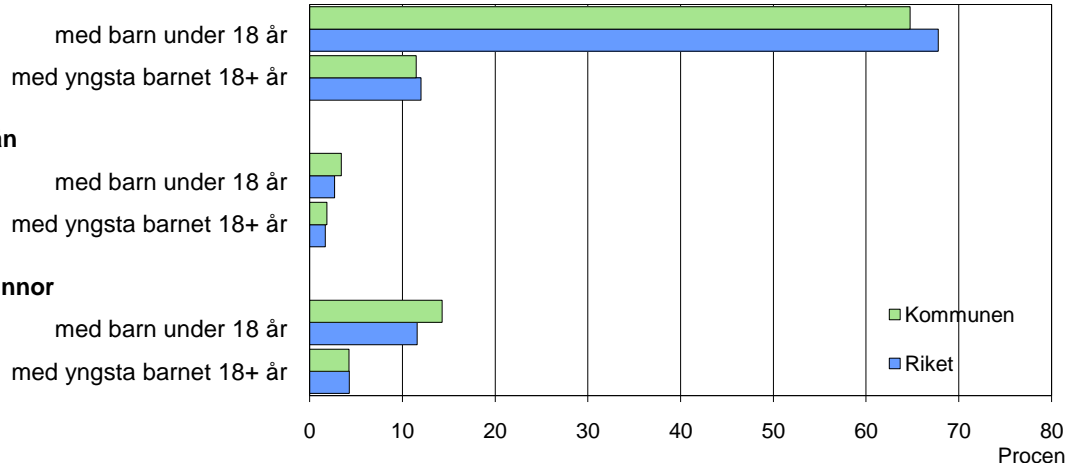


## Barn och föräldrar efter familjetyp 2008

### Sammanboende



### Ensamstående män



### Ensamstående kvinnor



## Barn 0–17 år efter föräldrarnas sammanboendeform 2008

Sammanboendeform	Enligt folkbokföringen						Enl. unders. HEK Riket 2007	
	Kommunen			Riket			Riket 2007	
	Barn Antal	Medelantal % syskon*		Barn Antal	Medelantal % syskon*		Barn Antal	%
Barn till sammanboende	7 562	75	1,5	1 528	79	1,3	1 572	81
gifta	4 839	48	1,7	1 067	56	1,4	1 053	55
sambor m. gemensamma barn	2 723	27	1,2	461	24	1,1	453	23
sambor m. enbart särkullsbarn	..	..	..	..	..	..	67	3
Barn till ensamstående män	469	5	0,7	72	4	0,8	85	4
Barn till ensamstående kvinnor	2 055	20	1,2	319	17	1,1	274	14
Flyttat hemifrån eller ofullst. uppg.	..	..	..	6	0	..	.	.
Samtliga barn	10 114	100	1,4	1 922	100	1,3	1 931	100
Barn till sammanboende bor med båda biologiska föräldrar	6 895	91	1,5	1 425	93	1,3		
mor+styvfar	533	7	1,8	79	5	1,7		
far+styvmor	92	1	1,8	17	1	2,0		

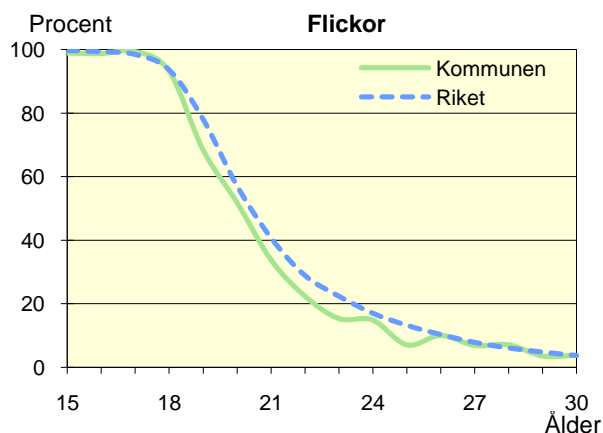
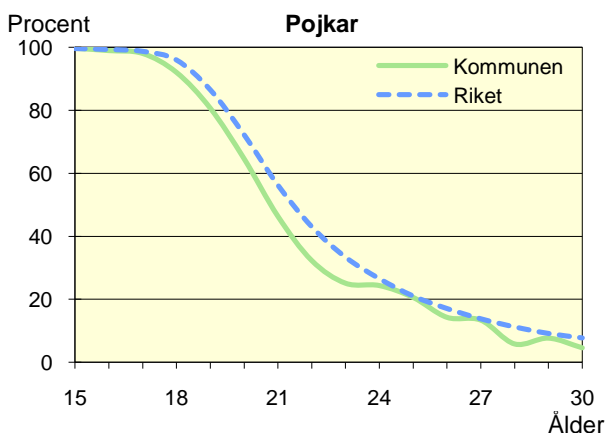
\* Avser hemmaboende barn 0–21 år

Uppgifter saknas om "Barn till sambor med enbart särkullsbarn" p.g.a. brister i folkbokföringen. Dessa

barn ingår i någon av grupperna "Barn till ensamstående män" eller "Barn till ensamstående kvinnor". Se vidare förklaringar i särskilt blad.

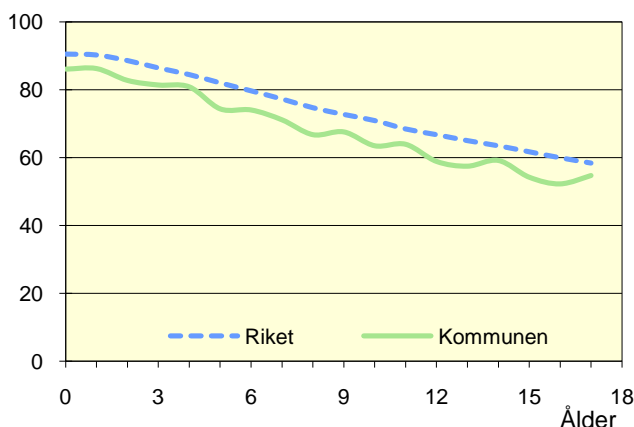
## Hemmaboende ungdomar efter ålder 2008

Andel av ungdomarna i åldern 15–30 år som fortfarande bor hemma



### Biologiska föräldrar 2008

Andel barn 0–17 år som bor med båda föräldrarna  
Procent



### Barn som bor med båda föräldrarna 2008

	Vid		
	6 års ålder	13 års ålder	17 års ålder
Kommunen	74	57	55
Riket	80	65	58

Andel (%) av alla i resp. ålder

### Barn vilkas föräldrar separerat 2006–2008

Barnets ålder	Föräldrarna var		Separationer/100 barn	
	Gifta	Sambo	Kommunen	Riket
0–5 år	142	231	4,8	3,3
6–12 år	174	127	3,8	3,1
13–17 år	131	75	3,0	2,8
0–17 år	447	433	3,9	3,1

### Svensk och utländsk bakgrund 2008

Födelseland	Procentuell fördelning Kommunen				Riket
	0–5 år	6–12 år	13–17 år	0–17 år	0–17 år
<b>Barn födda i Sverige</b>	96	89	91	92	94
båda föräld. födda i Sverige	72	73	78	74	72
en föräld. född utomlands	8	8	8	8	11
båda föräld. födda utomlands	14	8	5	9	11
<b>Barn födda utomlands</b>	4	11	9	8	6
därav adoptivbarn	0	1	1	1	1
<b>Samtliga barn, %</b>	100	100	100	100	100
<b>Samtliga barn, antal</b>	3 362	3 485	3 283	10 130	1 924 694

### Barn till förvärvsarb. föräldrar 2008

Familjetyp	Andel (%) av barnen i resp. familjetyp	
	Kommunen	Riket
<b>Sammanboende</b>		
Pappa	87	91
Mamma	77	83
<b>Ensamstående</b>		
Pappa	89	86
Mamma	66	72

Föräldern förvärvsarbetar i november det aktuella året

### Barn till arbetslösa föräldrar 2008

Familjetyp	Andel (%) av barnen i resp. familjetyp	
	Kommunen	Riket
<b>Sammanboende</b>		
Pappa	4	4
Mamma	8	8
<b>Ensamstående</b>		
Pappa	6	6
Mamma	11	10

Föräldern har varit arbetslös någon gång under året

### Disponibel inkomst i familjer med barn 0–17 år 2008

Familjetyp	1 barn		2 barn		3 barn		4+ barn	
	Kom.	Riket	Kom.	Riket	Kom.	Riket	Kom.	Riket
Sammanboende föräldrar	438	458	456	483	446	482	374	445
Ensamstående pappor	252	258	257	282	259	288	..	274
Ensamstående mammor	205	214	222	237	240	253	244	276
Alla barnfamiljer	342	379	426	454	405	459	335	416

Avser medianinkomst, tkr