

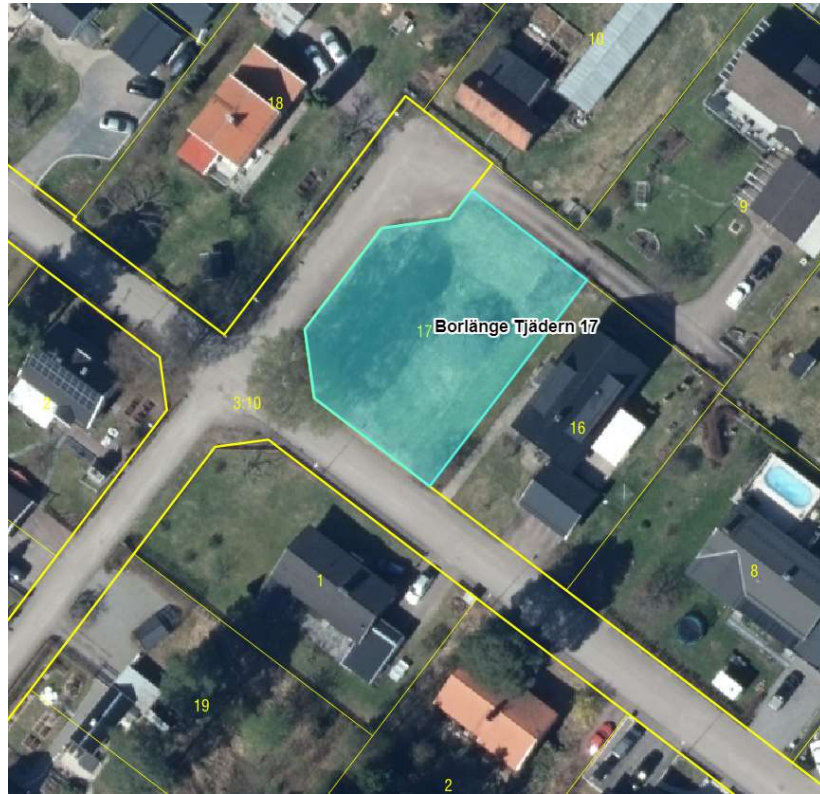


BORLÄNGE

Ny småhustomt – Tjädern 17

Var

Tomten ligger i Kvarnsveden vid Korsningen Orrstigen/
Lövsskogsgatan. Tomten har adressen Orrstigen 8, se bilaga 1.



Fastighetsbeteckning Tjädern 17

Pris 600 000 kronor

Tillträde Enligt överenskommelse.

Vad ingår i priset? I priset ingår en avstyckad tomt med färdig gata till tomtgräns.

Vad ingår inte? Anslutningsavgifter ingår **inte** i priset. Köparen får själv betala anslutningsavgift för vatten och avlopp, el samt eventuella fiber- och fjärrvärmeavgifter. Köparen betalar även övriga kostnader så som nybyggnadskarta, bygglov och lagfartskostnader. Kompletterande utredningar, så som exempelvis geotekniska undersökningar ingår inte.

Teknisk försörjning Tomten är möjlig att ansluta till elnät, fjärrvärmenät, samt vatten- och spillvattennät. Stadsnät finns 40 meter från fastigheten och behöver eventuellt samordna schakt med elnät. Kontakta Borlänge Energi för mer information.



BORLÄNGE
Skick

Tomten överläts i befintligt skick.

Vad får byggas?

Se gällande detaljplan som bifogas, bilaga 2. Detaljplanen är det juridiskt gällande dokumentet. Tillåten användning inom tomten är bostadsändamål, fristående hus i högst en våning. Byggnad får inte uppföras till större höjd än 5,6 meter. Av tomten får högst en femtedel bebyggas. På tomten får endast en huvudbyggnad och ett fristående uthus eller annan gårdsbyggnad uppföras. För mer information om vad som får byggas hänvisas till bygg- och kartkontoret.

Servitut och ledningsrätt

Fastigheten belastas inte av några servitut eller ledningsrätter

Hur fördelas tomten?

Tomten erbjuds under en begränsad tid samtliga som står i kommunens tomtkö. Av de som har visat intresse för tomten kommer den med lägst könummer att erbjudas att reservera tomten i två månader. Den som har fått en reservation behöver inom denna tid meddela kommunen om denne önskar förvärva tomten eller inte. Övriga som har visat intresse för tomten skrivs upp på reservplats. **Observera att man får reservera en tomt och tacka nej maximalt tre gånger. Därefter avförs man ur tomtkön.**

Betalning, tillträde, byggnadskrav m.m.

Den som har reserverat en tomt och bestämmer sig för att köpa tomten skriver på ett köpekontrakt där villkor som köpeskilling, betalning, tillträde och byggnadskrav anges. Krav kommer att ställas på att tomten bebyggs med ett bostadshus för permanentbostad och att ett slutbesked för byggnationen kan uppvisas inom två år från tillträdesdagen.

När betalning har skett får köparen ett köpebrev som används för att ansöka om lagfart på fastigheten.

Råd innan tillträdesdagen

Ta kontakt med banken om dina lånemöjligheter. Ta kontakt med leverantörer av småhus, nyckelfärdiga eller paket. Prata med byggnadskontoret vilka begränsningar som gäller för byggandet på tomten. Beställ en nybyggnadskarta hos byggnadskontoret. Den används för att rita in byggnaden på och där anges begränsningslinjer och höjder för gatan osv. Planera för ett hus som är anpassat till tomtens storlek och väderstrecken. Beställ de översiktliga markundersökningar som kan vara bra att genomföra inför byggnation.

Byggkontoret, som är byggnadsnämndens förvaltningsorgan, lämnar gärna råd och upplysningar i bygglovsfrågor. Det är lämpligt att i förväg rådgöra med byggkontoret om husets placering, utformning och färgsättning.



BORLÄNGE
Nyttiga
kontaktuppgifter

David Steinholtz Berg, köpekontrakt, tomtkän 0243-744 40

Bygglov, Borlänges hemsida Bygga, bo och 0243-740 00
miljö

Borlänge Energi 0243-730 00
forsaljning@borlange-energi.se