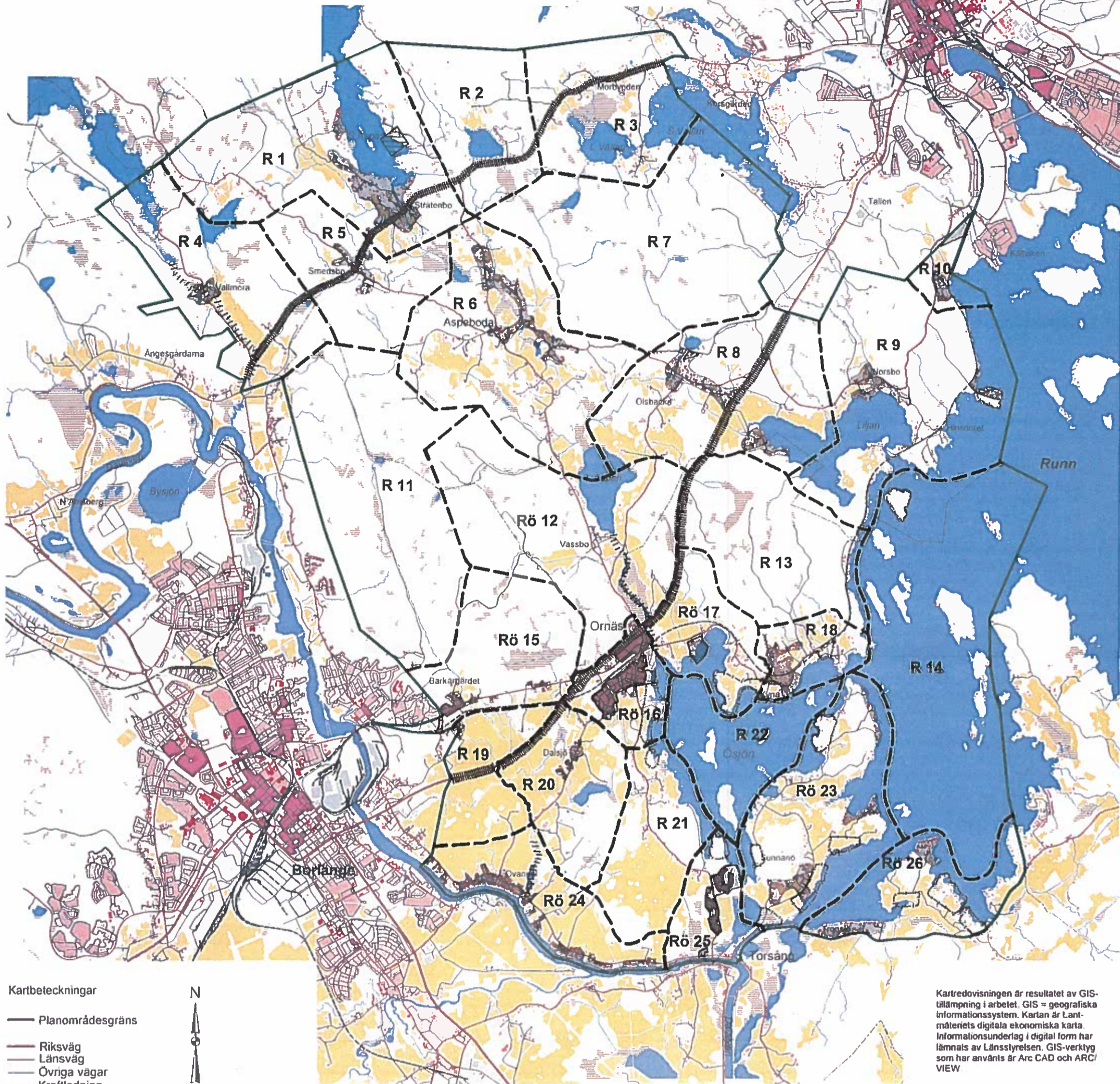


Karta 2

Rekommendationer för hur den byggda miljön ska utvecklas och bevaras (på väg mot ekologisk uthållighet)



- Kartbeteckningar**
- Planområdesgräns
 - Riksväg
 - Länsväg
 - Övriga vägar
 - Kraftledning
 - Kommungräns
 - Järnvägar
 - Vattendrag
 - Vatten
 - Odlad mark
 - Sankmark
 - Byggnader bostäder
 - Byggnader övriga
 - Byggnader offentliga
- Bebyggelse**
- Industri
 - Bostäder
 - Centrumbebyggelse



Kartredovisningen är resultatet av GIS-tillämpning i arbetet. GIS = geografiska informationssystem. Kartan är Lantmäteriets digitala ekonomiska karta. Informationsunderlag i digital form har lämnats av Länsstyrelsen. GIS-verktyg som har använts är Arc CAD och ARC/VIEW

Bestämmelser mm

- Område med detaljplan
- Samlad bebyggelse enl PBL
- Utökad strandskydd
- ||||| Strandskydd vid vattendrag
- ||||| Utökad byggnadsfritt avstånd till allmän väg /rv 60: 50 meter, väg 293: 30 meter/
- Gruvrätt

Rekommendationer

- R 00 Delområde med särskilda rekommendationer
 - Rö 00 Delområde för vilket fördjupad översiktsplan rekommenderas
- För samtliga delområden gäller även generella rekommendationer i tillämplig omfattning.

Karta 2
Rekommendationer
 för hur den byggda miljön ska utvecklas och bevaras (på väg mot ekologisk uthållighet)

- översiktsplan för området mellan städerna

Samordnad översiktlig planering Falun - Borlänge