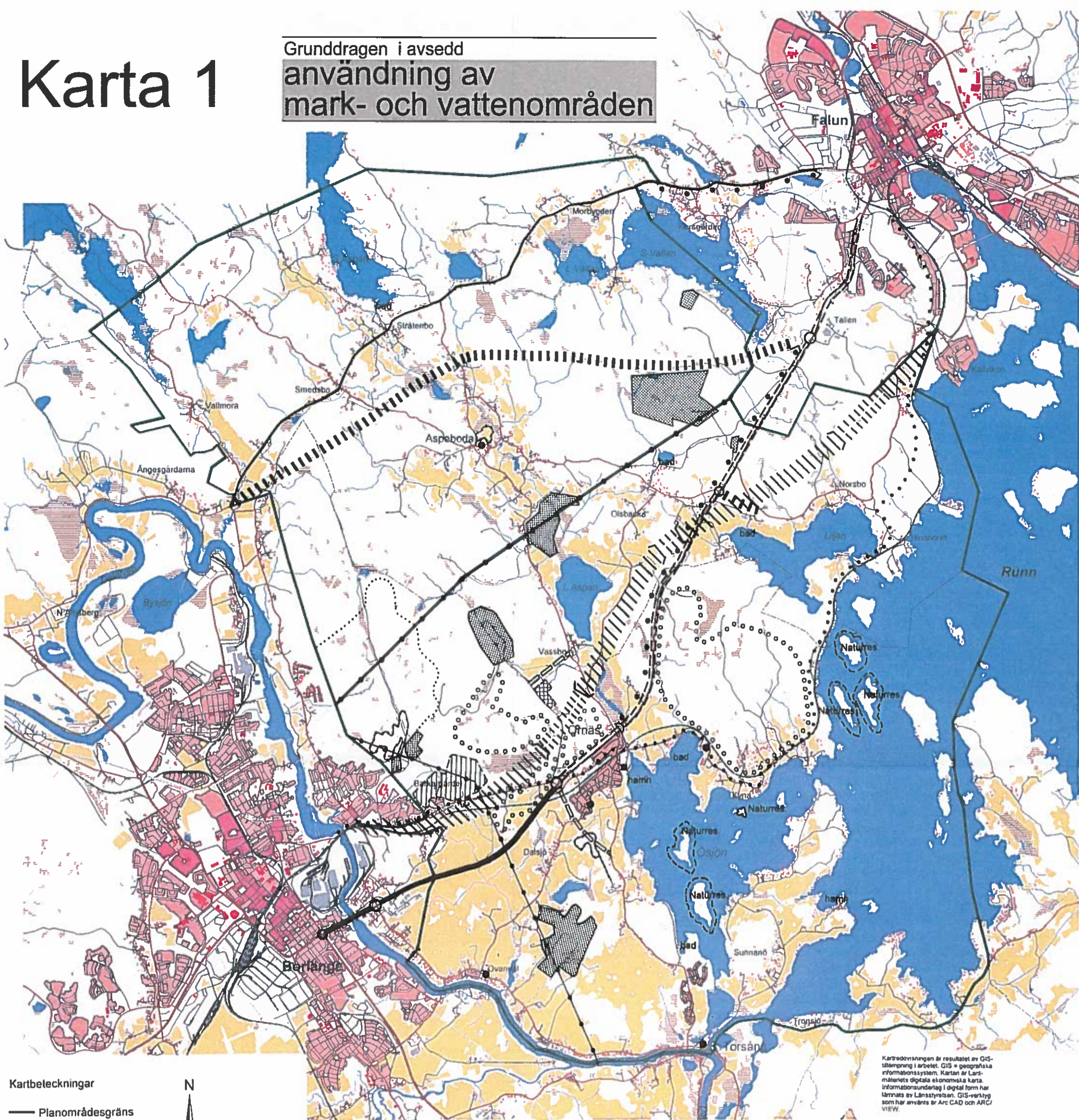


Karta 1

Grunddragen i avsedd användning av mark- och vattenområden



Kartredovningen är resultatet av GIS-stämning i arbetet. GIS = geografiska informationsystem. Kartan är Länsmäteriets digitala ekonomiska karta. Informationsunderlag i digital form har lämnats av Länsstyrelsen. GIS-verktyg som har använts är Arc CAD och ARC VIEW.

Kartbelegningar

- Planområdesgräns
- Riksväg
- Länsväg
- Övriga vägar
- Kraftledning
- Kommungräns
- Järnvägar
- Vattendrag
- Vatten
- Odlad mark
- Sankmark
- Byggnader bostäder
- Byggnader övriga
- Byggnader offentliga
- Bebyggelse
- Industri
- Bostäder
- Centrumbebyggelse



MARK

Användning för	Pågående användning avsedd till försäitta	Förändrad användning 0 - 15 år	Strategisk användning 15 - år
Jordbruk			
Skogsbruk			
Bebyggelse			
o bostäder			
o arbetsplatser			
Service			
o skola åk 1 - 6			
o livsmedelsbutik			
Anläggningar (arealkrävande, omgivningspåverkande)			
Hänsynskrävande anv. (tätortsnära rekreation, elljusspår)			
Naturresevat			

TEKN. INFRASTRUKTUR

Användning för	Pågående användning avsedd till försäitta	Förändrad användning 0 - 15 år	Strategisk användning 15 - år
Friluftsbad			
Småbåtshamn			
Riksväg			
Övrigt huvudvägnät			
Cykelväg			
Järnväg			
Kraftledning			

Länsstyrelsen har avvikande mening avseende markreservat för järnväg. Se bifogat granskningsyttrande.

Karta 1
Grunddragen i avsedd användning av mark- och vattenområden

- översiktsplan för området mellan städerna