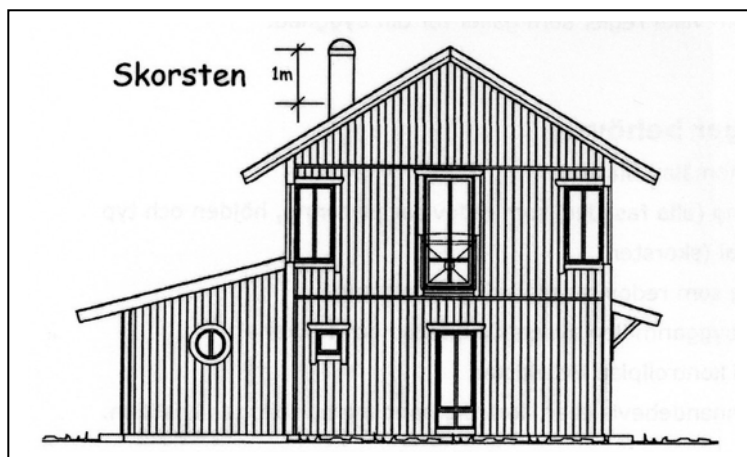




# Checklista – installation av eldstad

När man anmäler om att installera en eldstad i en byggnad behöver man även redovisa med ritningar hur det är tänkt att se ut. Detta ska lämnas in:

- Anmälan** Eldstad och rökkanal Fyll i och skriv under blanketten
- Planritning skala** På ritningen redovisar du eldstadens placering
- Gavelfasadritning skala** På ritningen redovisar du hur skorstenen är tänkt att bli placerad. Ange höjdmått och ev. stag och stege för sotning/inspektion
- Eldstadens typgodkännande (CE-märkt) och produktcertifikat** (typ av kamin)
- Skorstenens typgodkännande (CE-märkt) och produktcertifikat** (typ Premodul, NVI-2000 eller liknande)



Redovisning av skorstenshöjd.

## Fackmässiga ritningar

Fastighetsbeteckningen ska stå på ritningarna och övriga handlingar. Av ritningarna ska det framgå tydligt vad anmälan avser.

**Obs!** Skicka inte in dina originalritningar utan gör kopior.  
Kontakta gärna din sotare för rådgivning

# Inför slutbesked

## Slutbesked

Dessa handlingar behöver du skicka in för att få ett slutbesked:

- Intyg från godkänd besiktning**
- Begäran om slutbesked**

## Upplysningar till sökande

Arbetet får inte påbörjas förrän byggnadsnämnden har gett ett startbesked.

Vid besiktning kontrolleras att eldstad och röckanal installerats på rätt sätt och med rätt brandskydd samt att takskyddsanordningar som t.ex. takstege, glidskydd för lös markstege m.m., uppfyller kraven.

När besiktningen är klar ska ett intyg skickas in till byggnadsnämnden, som då kan meddela ett slutbesked.