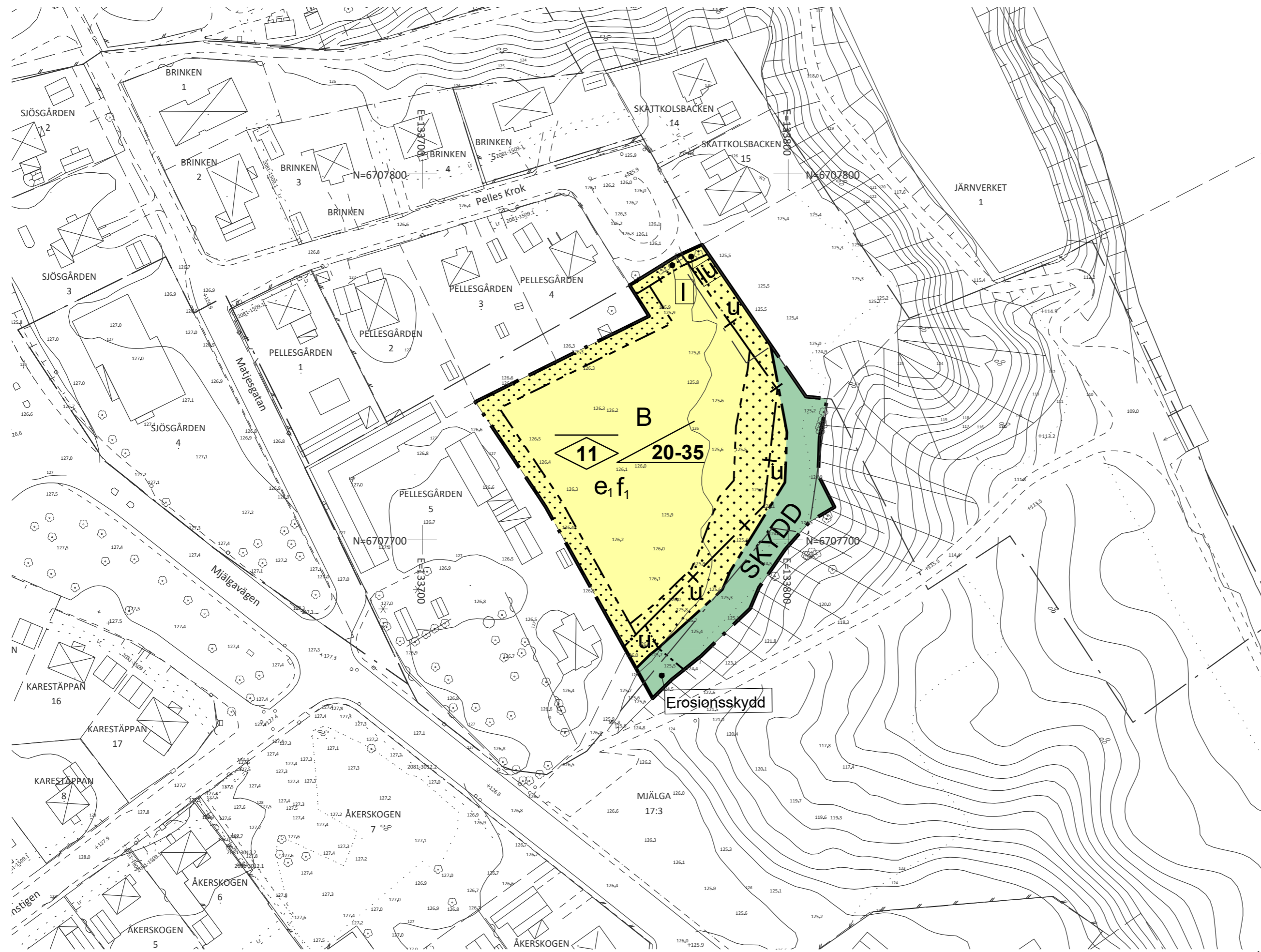


PLANKARTA

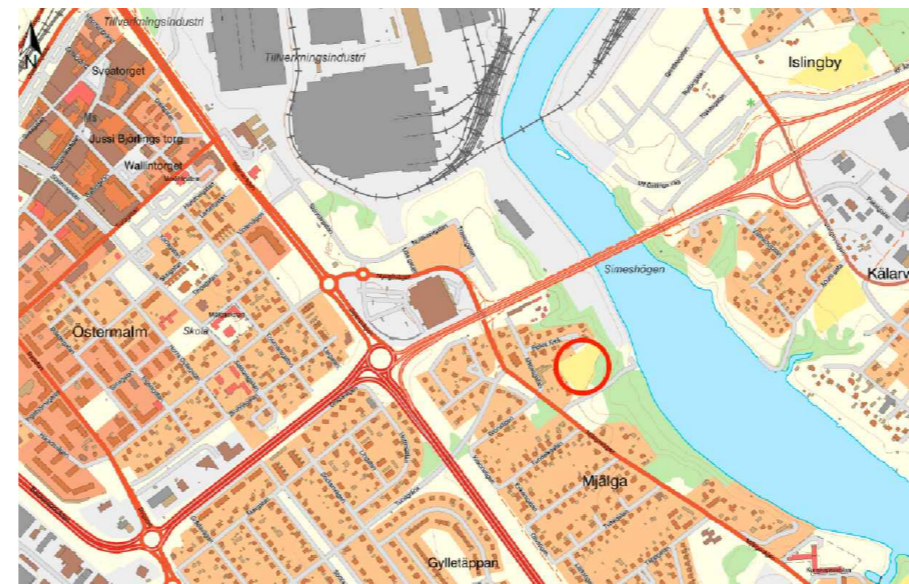
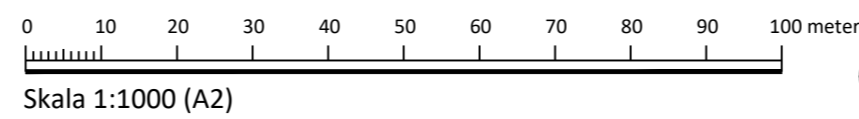


GRUNDKARTANS BETECKNINGAR

—	Traktgräns	-----	Ägostagsgräns
—	Fastighetsgräns	000,0	Avvägd höjd
-----	Gräns för servitut (Serv), ledningsrätt (Lr), gemensamhetsanläggning (Ga) mm	+	Rutnätspunkt
□	Byggnad i allmänhet, industri, affär mm	0:00	Fastighetsbeteckning
□	Bostadshus, garage eller uthus	—	Vattendrag
□	Skärmtak	—	Dike
□	Transformator	○	Lövskog
→	Trappsymbol	○	Lövträd
—	Staket	* *	Barrskog
—	Häck	*	Barrträd
—	Stödmur	—	Nivåkurvor
—	Stenmur	○	Flaggstång
—	Slänt	◇	Belysningsstolpe
-----	Väg	—E—	Elledning
		—T—	Teleledning

Ld nr 2019/229
 Grundkarta för
 Del av kv. Pellesgården inom Mjälga 17:3
 i Borlänge

Måtklass II
 Koordinatsystem: SWEREF 99 15 45
 Höjdsystem: RH 2000
 Bygg- och kartkontoret 2024-09-13
 Markinventering är utförd inom planområdet
 samt närmast intilliggande fastigheter.



Översiktskarta

PLANBESTÄMMELSER

Följande gäller inom områden med nedanstående beteckningar. Endast angiven användning och utformning är tillåten.

GRÄNSBETECKNINGAR

—	Planområdesgräns
-----	Användningsgräns
-----	Egenskapsgräns
— + —	Administrativ gräns
— + - + -	Administrativ och eigenskapsgräns

ANVÄNDNING AV MARK OCH VATTEN

Allmänna platser med kommunalt huvudmannaskap. 4 kap. 5 § 1 st 2 p.

SKYDD Skydd

Kvartersmark 4 kap. 5 § 1 st 3 p.

B Bostäder

EGENSKAPSBESTÄMMELSER FÖR ALLMÄN PLATS MED KOMMUNALT HUVUDMANNASKAP

Skydd

Erosionsskydd Erosionsskydd. 4 kap. 12 § 1 st 1 p.

EGENSKAPSBESTÄMMELSER FÖR KVARTERSMARK

Bebyggandets omfattning

e₁ Största byggnadsarea är 1600 m². 4 kap. 11 § 1 st 1 p.

Marken får inte förses med byggnadsverk. 4 kap. 11 § 1 st 1 p.

Marken får inte förses med byggnad. 4 kap. 11 § 1 st 1 p.

1 Högsta nockhöjd i meter. 4 kap. 11 § 1 st 1 p.

Utformning

f₁ Fasader ska vara av trä och målas med slämfärg. 4 kap. 16 § 1 st 1 p.

20-35 Takvinkeln får vara mellan de angivna gradtalen. 4 kap. 16 § 1 st 1 p.

Skydd mot störningar

Mark ska höjdsättas så att dagvatten, skyfallsvatten och smältvatten inte avrinner över släntkrönet. Vattnet ska istället ledas till avsedd plats för avvattning (erosionsskyddad ränna eller motsvarande lösning) i kvartersmarkens södra hörn. (Begränsas av användningsgräns). 4 kap. 12 § 1 st 1 p.

ADMINISTRATIVA BESTÄMMELSER

Genomförandetid

Genomförandetiden är 5 år från den dag detaljplanen får laga kraft. 4 kap. 21 §

Markreservat

u Markreservat för allmännyttiga underjordiska ledningar. 4 kap. 6 §

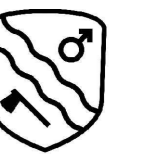
l Markreservat för allmännyttig luftledning. 4 kap. 6 §

Planbestämmelse som redovisas utanför sitt bestämelseområde

SAMRÅDSHANDLING

upprättad oktober 2024

Detaljplan för Del av Mjälga 17:3 (kv. Pellesgården) inom Mjälga



BORLÄNGE

Borlänge kommun	Dalarnas Län	
Samhällsbyggnadsförvaltningen	Beslutsdatum	Beslutsinstans
Henrik Modigh Förvaltningschef	Planuppdrag 2016-08-30	(delegation) SBN
Till planen hör: Plankarta med bestämmelser och grundkarta Planbeskrivning	Övriga handlingar: Fastighetsförteckning Geotekniska utredningar Skyfallsutredning	Godkänd för samråd 2024-10-03 Antagen
	Laga kraft	

Standardförfarande
 (enligt PBL 2010:900, SFS 2014:900)

Diarienummer: 2016/1945 Plannr: 594