

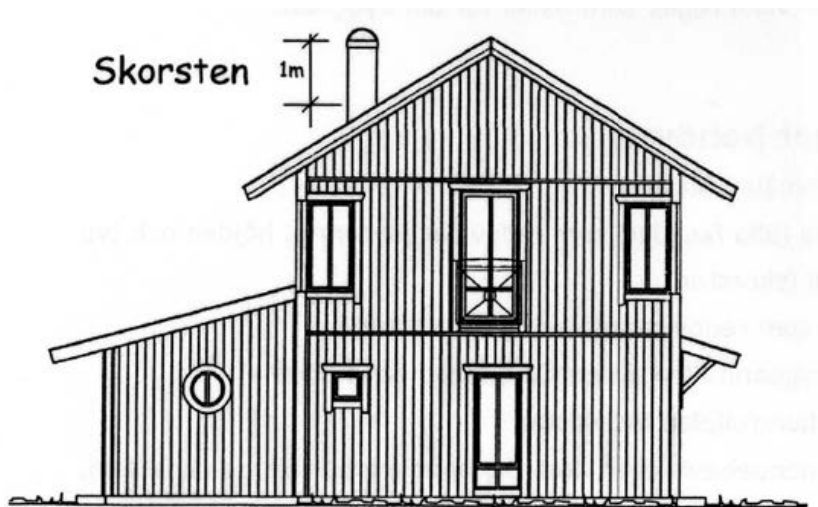
Checklista – installation av eldstad

När man anmäler om att installera en eldstad i en byggnad behöver man även redovisa med ritningar hur det är tänkt att se ut. Dessa handlingar ska lämnas in:

- **Anmälan** Eldstad och rökkanal, fyll i och skriv under blanketten
- **Planritning** På ritningen redovisar du eldstadens placering
- **Fasadritning** På ritningen redovisar du eldstadens placering
ange höjd och ev. stag och stege för sotning/inspektion
- **Eldstadens typgodkännande (CE-märkt) och produktcertifikat**
- **Skorstenens typgodkännande (CE-märkt) och produktcertifikat**
- **Kontrollplan eldstad**

En kontrollplan är ett dokument som sammanställer de kontroller som du som byggherre behöver göra för att vara säker på att alla krav och regler enligt gällande lagar och föreskrifter uppfylls. Kontrollplanen är oftast utformad som en checklista.

Mallar för att göra en kontrollplan anpassad till din åtgärd hittar du på vår hemsida: www.borlange.se/bygga-bo-och-miljo/bygga-nytt-andra-eller-riva/kontrollplan/



Redovisning av skorstenshöjd

Fackmässiga ritningar

Fastighetsbeteckningen ska stå på ritningarna och övriga handlingar.

Av ritningarna ska det framgå tydligt vad anmälan avser.

Obs! Skicka inte in dina originalritningar utan gör kopior.

Kontakta gärna din sotare för rådgivning

Inför slutbesked

Slutbesked

Dessa handlingar behöver du skicka in för att få ett slutbesked:

- Intyg från godkänd besiktning av sotare
- Begäran om slutbesked (verifierad kontrollplan, fyll i del 2)

