

LOGS är en Sevesoanläggning

Bakgrund

LOGS är beläget på Södra Backa i Borlänge och bedriver intermodala transporter och lagerhållning av kunders gods och produkter. Intermodala transporter innebär att LOGS använder såväl järnväg som väg för att utföra transporter åt olika kunder. De flesta transporter sker med trailers och containers. På anläggningen i Borlänge finns en så kallad kombiterminal där själva överflyttningen av gods sker.

För LOGS är affärsidén att bedriva hållbara transporter och en etablerad transportkedja finns mellan Europa och norra Sverige, där järnvägstrafik utgör de flesta milen av transporterna. Där lastbilstransporter tar över godset använder LOGS och våra upphandlade transportörer det fossilfria drivmedlet HVO100. På det viset kan LOGS garantera en hållbar transport, även kallat LOGS Greenline.



Bild 1 LOGS Greenline

Kort beskrivning av verksamheten

LOGS transporter bedrivs hållbart och verksamheten har ett stort fokus på säkerhet i alla avseenden. Under våra transporter och lager, omsätts gods som klassas som farligt gods och är kemikalier. För att LOGS ska vara beredda att ta emot, flytta om gods och förvara detta på ett så säkert sätt som möjligt har LOGS ansökt om och beviljats tillstånd för så kallad Seveso-verksamhet, att lagra och hantera kemiska produkter. Beslutet är förordat i hur mycket kemiska produkter som får omsättas per år och även mängd som samtidigt lagras i våra lokaler.

Att förebygga att kemikalieolyckor sker och minska effekterna av en olycka om den ändå sker är i korthet vad Seveso-lagstiftningen handlar om. För LOGS verksamheter innebär detta att verksamheten hela tiden behöver bedrivas med stort fokus på säkerhet, goda rutiner och en hög beredskap.

2026-04-07

LOGS verksamheter är belägna i Borlänge på Södra Backa, med enheter vid södra delen av Mästargatan och vid Smidesgatan, se Bild 2, där markeringar med rött visar verksamhetsområdena.

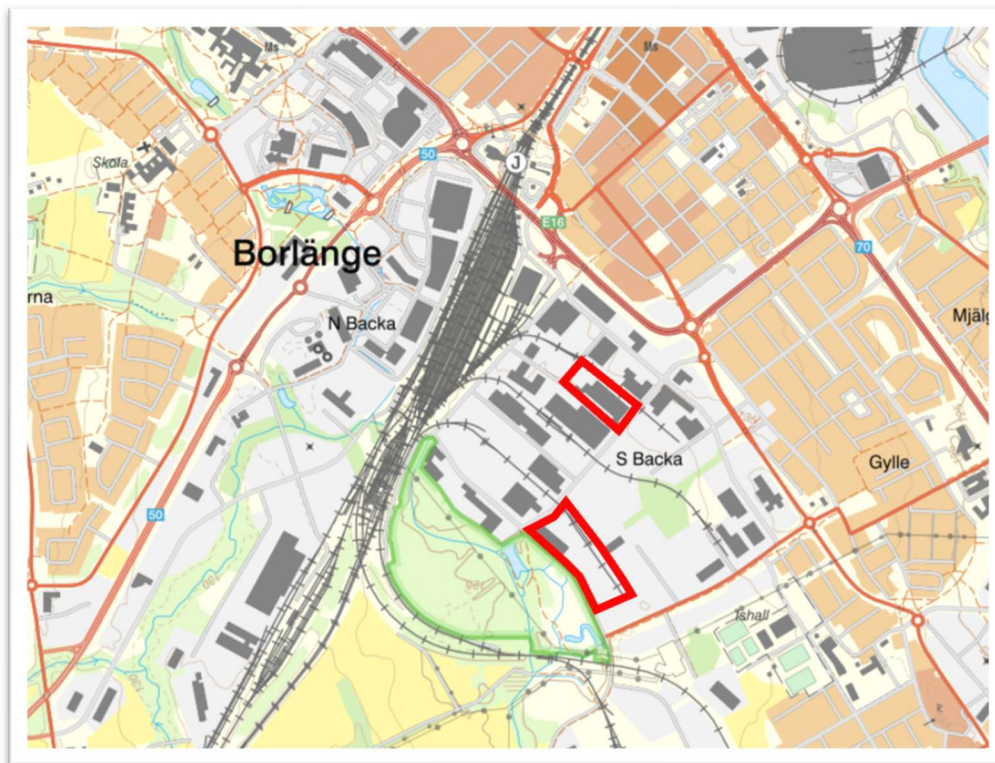







Bild 2 Översiktskarta Borlänge, Södra Backa med LOGS verksamheter markerade med röda linjer (Källa: Lantmäteriet)

På LOGS finns en beredskapsstyrka som har särskild utbildning om kemikalier och dess farliga verkan, både på människor och miljön. All personal har en grundutbildning och beredskapsplaner med olika typer av skyddsåtgärder finns framtagna och har inövade rutiner. Här är ett samarbete mellan verksamheten på LOGS och berörda myndigheter en grundläggande funktion för att skapa en god beredskap. Borlänge kommuns enhet för kommunskydd och Räddningstjänsten Dala Mitt fungerar som lokala tillsynsmyndigheter.

Kemikalier och risker

På LOGS hanteras olika typer av kemikalier och farligt gods beroende på vad våra kunder för tillfället behöver transportera och lagerhålla samt att dessa överensstämmer med vårt gällande beslut från Länsstyrelsen. För det gods som ska lagerhållas görs separata riskanalyser och det ger även en styrning hur LOGS hanterar materialet inom lagerhållningen.

Exempel på kemikalier som kan hanteras på våra anläggningar är:

Frätande	
Akut giftig	
Skadlig Förlängd och upprepad exponering orsakar skador på organ och cancer- och allergiframkallande.	
Miljöfarlig Giftig för djur och växter samt vattenmiljö med långtidseffekter då de ofta är svåra att bryta ned.	
Allvarlig hälsofara Irriterande för huden och ögonen. Kan skada det ofödda barnet.	

De skadehändelser som identifierats som kan leda till potentiellt allvarliga konsekvenser för människor och/eller miljö är:

- Olycka i samband med transport och omlastning av gods.
- Olycka i samband med lagring av gods.
- Olycka med brandfarlig vätska.
- Olycka kopplad till yttre orsaker (dominoeffekter).
- Olycka orsakad av naturliga händelser eller väderfenomen.

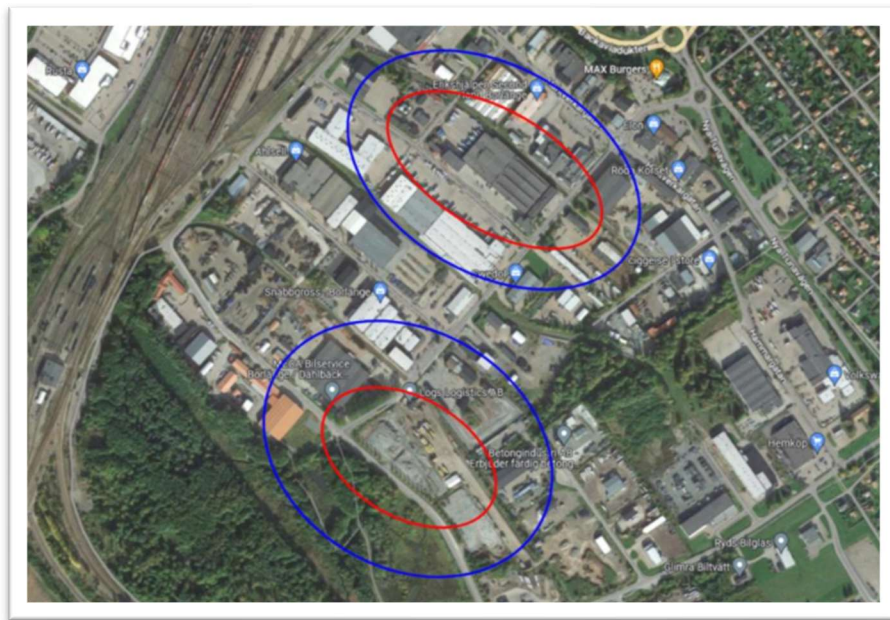


Bild 3 Säkerhetsavstånd från LOGS verksamheter om 50 m för avspärningsområde och 150 m som påvisar en rekommendation om att stanna inomhus med stängda dörrar, fönster och ventilation. (Källa: Brandskyddslagret, 2024, Anläggningsriskanalys)

2026-04-07

Lusbäcken strax söder om verksamhetens område är naturreservat och har höga skyddsvärden. Det är vår högsta prioritet att se till att förebyggande åtgärder och akuta insatser förhindra spridning av kemikalier utanför den egna anläggningen.

LOGS prioriterar transporter på järnvägsnätet vilket alltid har klassning för att hantera farligt gods. Trafikverket har i egenskap av transportmyndighet ett utpekat primärt vägnät för transporter av farligt gods. Vägnätet som är utpekat i Borlänge ligger i närheten av industriområdet Södra Backa, så vägtransporter sker till allra största delen på det utpekade vägnätet.



Bild 4 Utpekat primärt vägnät för farligt gods med grön linje (Källa: Trafikverket NVDB)

Hur varnas du och vad ska du göra?

Om en olyckshändelse skulle inträffa kommer räddningstjänsten att larmas. Räddningsarbetet på plats leds av räddningsledaren, som till sin hjälp har personal och experter från företaget.

Om olyckshändelsen bedöms vara så pass allvarlig att boende i omgivningen riskerar att påverkas, kommer räddningstjänsten att gå ut med ett "Viktigt meddelande till allmänheten" (VMA). Signalen innebär att du ska gå inomhus, stänga fönster, dörrar och ventilation samt lyssna på radion för mer information. Du kan även få information via SVT-text, sida 599. LOGS rekommenderar även SOS Alarms app 112, där viktiga meddelanden kan förmedlas.

Tillsyn av verksamheten

Tillsyn av verksamheten enligt Lagen (1999:381) om åtgärder för att förebygga och begränsa följderna av allvarliga kemikalieolyckor utförs av Länsstyrelsen. Se hemsida hos Länsstyrelsen i Dalarnas län för mer information (www.lansstyrelsen.se/dalarna).

Information och kontaktuppgifter

Diarienummer för beslut hos Länsstyrelsen i Dalarna, 551-7826-2023, beslutsdatum 2023-12-22.

Verksamhetsutövare: LOGS L&T AB, tfn växel 0243-22 40 70
Hemsida för mer information: www.logs.se
E-post: logs@logs.se skriv gärna Seveso i ämnesraden på din e-post.