

Affischering inom Borlänge kommun

- Regler och placering



BORLÄNGE

Affisivering inom Borlänge kommun

Borlänge kommun tillåter tillfällig uppsättning av affisivering på ett begränsat antal platser inom kommunen. Affisiveringen får tidigast sättas upp en vecka före aktuellt evenemang och ska tas bort dagen efter avslutat evenemang.

Ansökan görs hos Polismyndigheten under blanketten ”Ansökan om tillstånd enligt ordningslagen och lokala trafikföreskrifter”

Följande platser inom Borlänge är tillåtet (Se bifogade kartor)

1. Nygårdsvägen. Grönyta mellan Dammrondellen och Borlänge Energi
2. Mårdgatan. Grönyta i närheten av cykeltunneln vid kraftledningen
3. Kvarnsvedsvägen. Grönyta mellan Forsåkersgata och GC-väg
4. Tolvmilavägen. Grönyta mellan Moes väg och Finn Jans gata
5. Mjälgevägen. Åkern intill nedfart till älven vid småbåtshamnen
6. Tunavägen. Grönyta norr om Kullgårdsrondellen

I centrum finns två stycken affisichtavlor som rensas varje måndag.

Plats på de stora evenemangstavlorna som finns vid infart till Borlänge längs riksvägarna bokas via Turistbyrån.

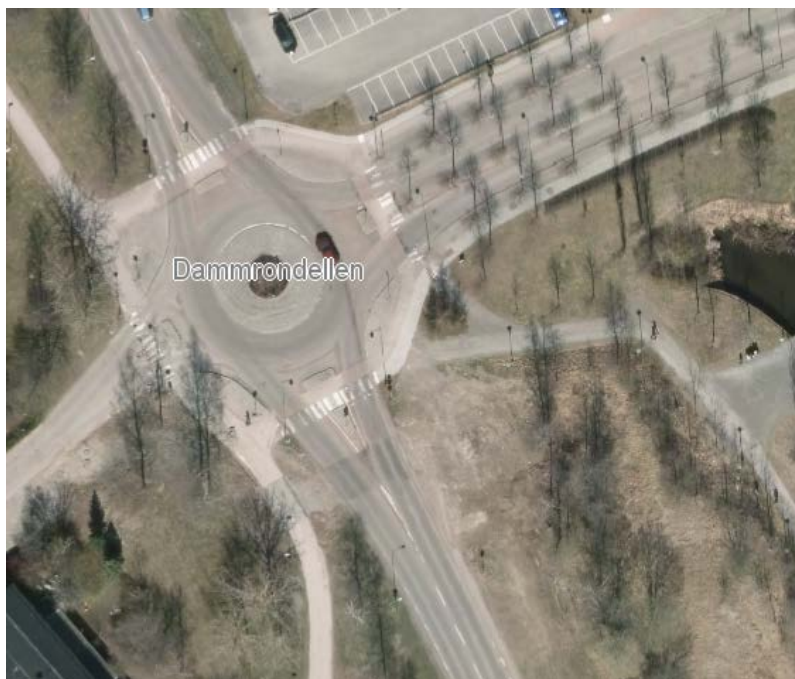
På övriga platser är affisivering inte tillåtet

Regler

- Vid affisivering gäller ordinarie trafikregler vad gäller stanna och parkering
- Affisivering får ske minst 5 meter från väggkant och får ej skymma trafikskylt eller annan trafikordning.
- Affischer ska fästas på lämplig anordning, tex bockmodell som sökande själv tillhandahåller. Affischer får inte sättas upp på träd, broräcken, väggar, lykt – eller trafikstolpar eller andra fasta anordningar.
- Största storlek på affisch är A1
- Sökande ska själv bekosta, sätta upp och ta bort affisicherna och tillhörande ställ samt städa upplåtet område och ytorna däromkring från sådant som härrör från affisivering.
- Eventuell bortplockning av affischer som ej tagits in enligt ovanstående kan plockas bort av kommunen och debitera anordnaden.
- Polismyndigheten och kommunens anvisningar som kan komma att lämnas under tillståndstiden ska följas. Annars upphör upplåtelsen omedelbart

Karta - Placering

1. Nygårdsrondellen



2. Mårdgatan



3. Kvarnsvedsvägen



4. Tolvmilavägen



5. Mjälgavägen



6. Tunavägen

